



INTRACOM

netMod



Εγκατάσταση netMod USB

Windows[®] 98

Πίνακας Περιεχομένων

Εισαγωγή.....	2
Κανόνες που χρησιμοποιούνται σε αυτό το εγχειρίδιο.....	2
Βασικά Εξαρτήματα.....	2
Πριν την Εγκατάσταση	3
Διαδικασία Εγκατάστασης Οδηγού σε 8 Βήματα.....	4
Βήμα 1 Σύνδεση του netMod.....	4
Βήμα 2 Εκκίνηση.....	4
Βήμα 3 Επιλογή Οδηγού.....	6
Βήμα 4 Επιλογή Φακέλου φόρτωσης.....	6
Βήμα 5 Τα Αρχεία του Οδηγού βρέθηκαν	7
Βήμα 6 Επαλήθευση της εκκίνησης εγκατάστασης.....	7
Βήμα 7 Διαδικασία Αντιγραφής Οδηγού.....	8
Βήμα 8 Εγκατάσταση Οδηγού για το netMod USB modem.....	8
Έλεγχος της επιτυχούς Εγκατάστασης του netMod μέσω του Device Manager.....	9

Εισαγωγή

Γύρω από το USB...



Το USB (Universal Serial Bus) είναι ένα πρότυπο της βιομηχανίας Η/Υ και τηλεπικοινωνιών για τη σύνδεση περιφερειακών συσκευών και Η/Υ. Συσκευές με σύνδεση USB προσφέρουν μεγάλες ταχύτητες μεταφοράς δεδομένων και χρησιμοποιούν συγκεκριμένους συνδετήρες και συγκεκριμένη θύρα επικοινωνίας. Η διάρθρωση γίνεται αυτόματα με τη σύνδεση με τον Η/Υ, χωρίς την ανάγκη διαδικασιών εγκατάστασης. Οι συσκευές USB μπορούν να συνδεθούν και αποσυνδεθούν ενώ ο Η/Υ βρίσκεται σε λειτουργία. Σύντομα, η θύρα USB θα αντικαταστήσει τις μέχρι σήμερα γνωστές θύρες επικοινωνίας (παράλληλη, RS232 κλπ.).

Το netMod USB



Εικόνα 1 Το netMod USB

Το *netMod USB* υποστηρίζει τις δυνατότητες Plug and Play του προτύπου USB κάτω από διάφορα λειτουργικά συστήματα, όπως *Windows[®] 98*, *Windows[®] 2000*, *Windows[®] ME*, *Linux*, *MacOS*.

Το *netMod USB* έχει τις ίδιες δυνατότητες, όπως και το *netMod* με σειριακή θύρα επικοινωνίας.

Κανόνες που χρησιμοποιούνται σε αυτό το εγχειρίδιο

☞ ... δηλώνει ενέργειες, που πρέπει να γίνουν από το χρήστη

⇒ ... δηλώνει το αποτέλεσμα ενεργειών

! ... δηλώνει σημειώσεις ή προτάσεις για το χρήστη

Ονόματα συσκευών, εξαρτημάτων, προϊόντων κλπ. γράφονται με πλάγιους χαρακτήρες, π.χ.: *netMod USB*

Κείμενο, που πρέπει να εισαχθεί από το χρήστη, γράφεται με έντονους πλάγιους χαρακτήρες, π.χ.: ***make xconfig*** <Enter ↵>

Πλήκτρα, που πρέπει να πατηθούν από το πληκτρολόγιο του Η/Υ αναφέρονται ως <πλήκτρο>, π.χ.: <Enter ↵>

Βασικά Εξαρτήματα

- | | |
|---|--|
| 1. <i>netMod USB</i> | 5. Καλώδιο RS-232 (σειριακό καλώδιο) |
| 2. Καλώδιο USB | 6. Kit για επιτοίχια εγκατάσταση |
| 3. Σειριακός προσαρμογέας (DP-9 σε DB-25) | 7. Εγχειρίδιο <i>netMod</i> |
| 4. Καλώδιο RJ-11 (για POTS) | CD-ROM |
| | <i>netMod Installation & Configuration</i> |



Εικόνα 2 Εξαρτήματα του netMod USB

Πριν την Εγκατάσταση....

- ! Βεβαιωθείτε ότι έχετε εγκατεστημένα τα *Windows[®]98* στον Η/Υ σας
- ! Βεβαιωθείτε ότι για την εγκατάσταση του οδηγού διαθέτετε τον *netMod USB Driver for Windows[®]98* στον Η/Υ σας, σε CD ή δισκέτα.

Βρείτε τον οδηγό *netMod USB Driver for Windows[®]98*....

- ... στο *CD-ROM netMod Installation & Configuration* (⇒ Βασικά Εξαρτήματα) στον φάκελο *drivers*.

ή:

- στην ιστοσελίδα *INTRACOM Helpdesk netMod* (<http://netmod.intracom.gr/>) από όπου μπορείτε να κατεβάσετε τα αρχεία του οδηγού στον Η/Υ σας.

Διαδικασία Εγκατάστασης Οδηγού σε 8 Βήματα

Βήμα 1. Σύνδεση του netMod

- ☞ Συνδέστε το netMod στη γραμμή U του τηλεφωνικού δικτύου
 - ☞ Συνδέστε το netMod με την τροφοδοσία AC
 - ☞ Συνδέστε το netMod σε μια ελεύθερη θύρα USB του Η/Υ σας με το καλώδιο USB (⇒Βασικά Εξαρτήματα)
 - ☞ Ανοίξτε τον Υ/Η σας (εάν ο υπολογιστής σας είναι ήδη ανοικτός, δεν απαιτείται επανεκκίνηση)
- ⇒ Τα Windows®98 θα αναγνωρίσουν αυτόματα το netMod USB κατά την εκκίνηση και θα ξεκινήσουν τη διαδικασία εγκατάστασης.

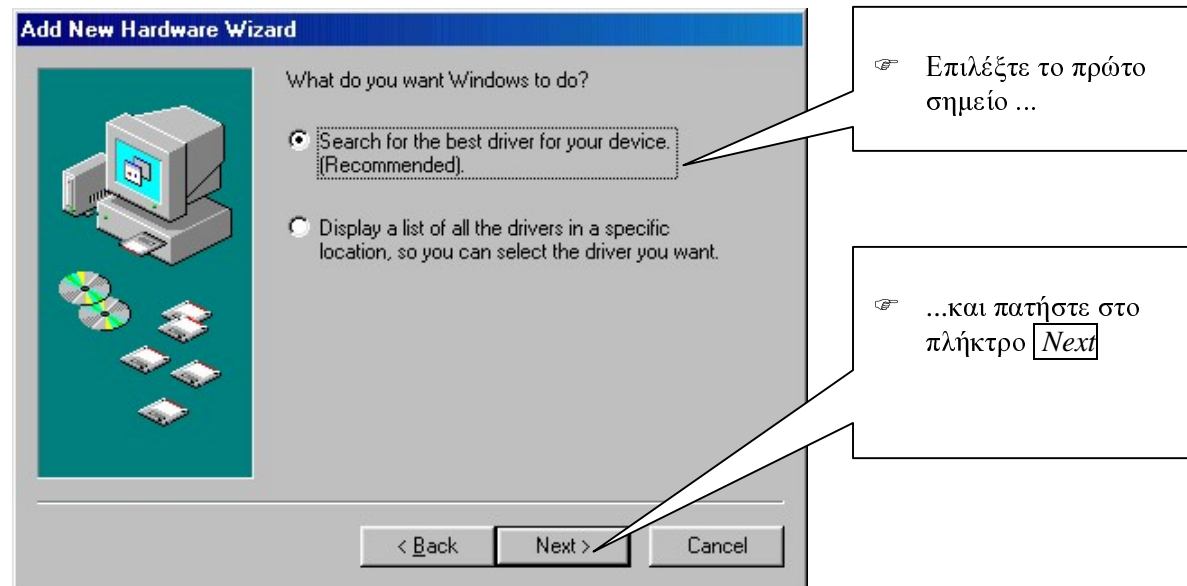
Βήμα 2. Εκκίνηση

Κατά την εκκίνηση, ο Η/Υ σας θα αναφέρει ότι βρέθηκε νέο hardware και θα ξεκινήσει τη διαδικασία εγκατάστασης με το παράθυρο *Add New Hardware Wizard*:



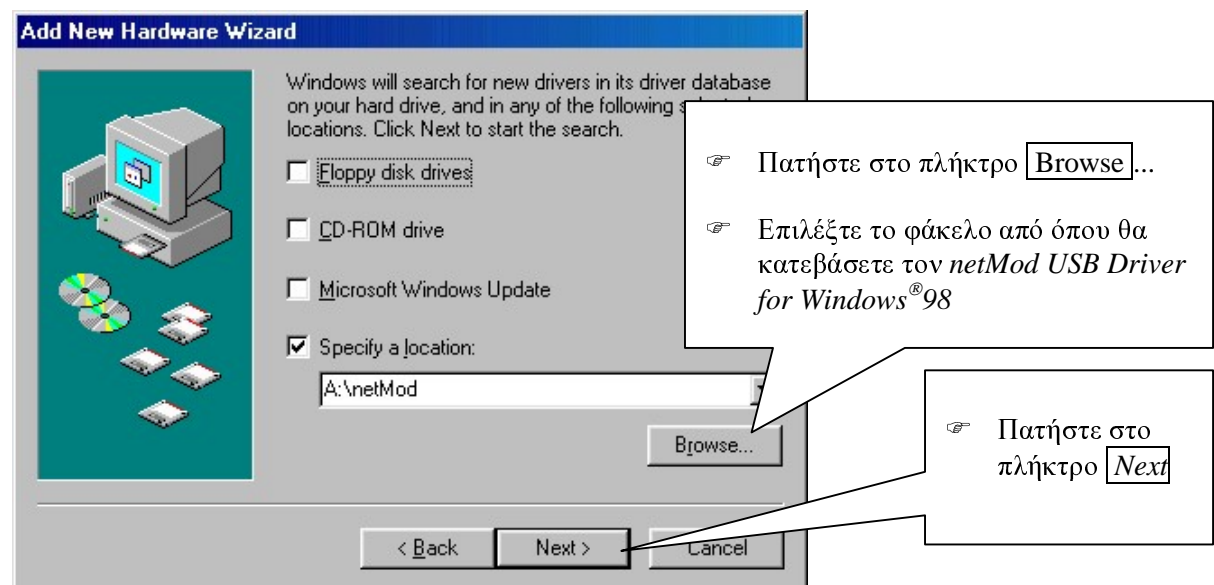
Εικόνα 3 Add New Hardware Wizard – Παράθυρο 1

Βήμα 3. Επιλογή Οδηγού



Εικόνα 4 Add New Hardware Wizard – Παράθυρο 2

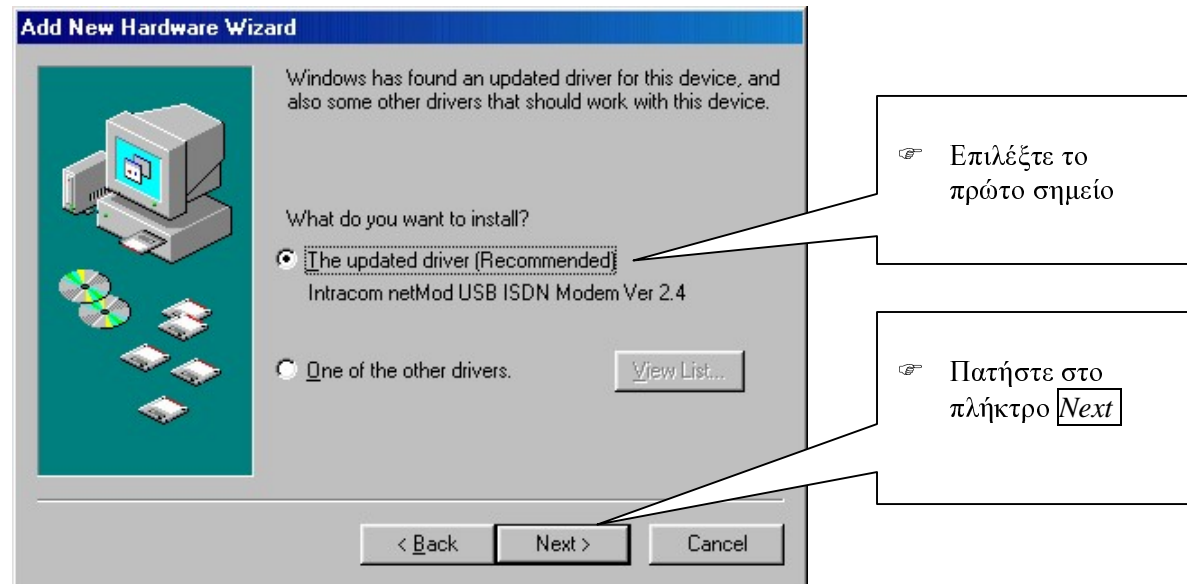
Βήμα 4. Επιλογή φακέλου φόρτωσης



Εικόνα 5 Add New Hardware Wizard – Παράθυρο 3

Βήμα 5. Τα Αρχεία του Οδηγού βρέθηκαν

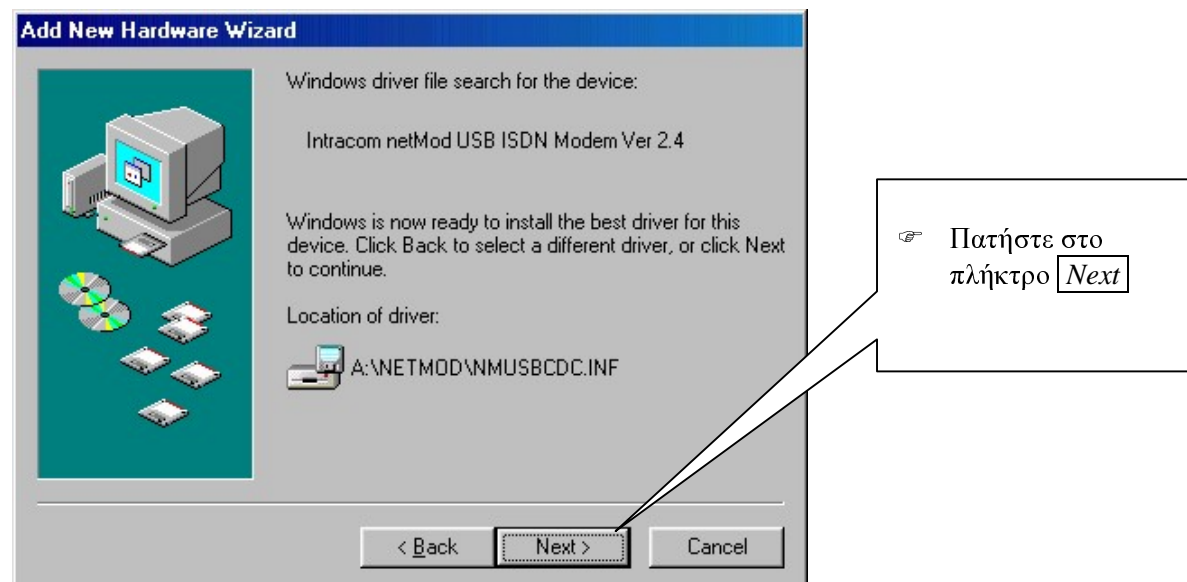
☞ Ο Hardware Wizard βρήκε τα αρχεία του *netMod USB Driver for Windows®98*



Εικόνα 6 Add New Hardware Wizard – Παράθυρο 4

Βήμα 6. Επαλήθευση της εκκίνησης εγκατάστασης

Ο Hardware Wizard θα σας ζητήσει να επαληθεύσετε το αρχείο του οδηγού

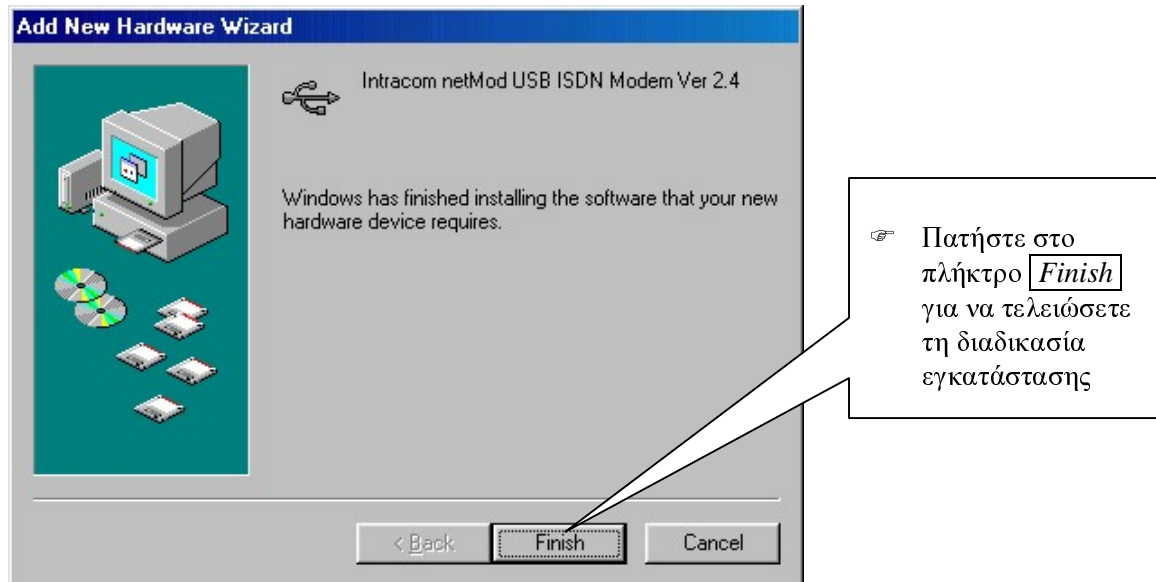


Εικόνα 7 Add New Hardware Wizard – Παράθυρο 5

⇒ Η διαδικασία αντιγραφής του αρχείου του *netMod USB Driver* ξεκίνησε.

Βήμα 7. Διαδικασία Αντιγραφής Οδηγού

Το αρχείο του οδηγού για το *netMod USB* αντιγράφηκε.



Εικόνα 8 Add New Hardware Wizard – Παράθυρο 6

Βήμα 8. Εγκατάσταση Οδηγού για το netMod USB modem

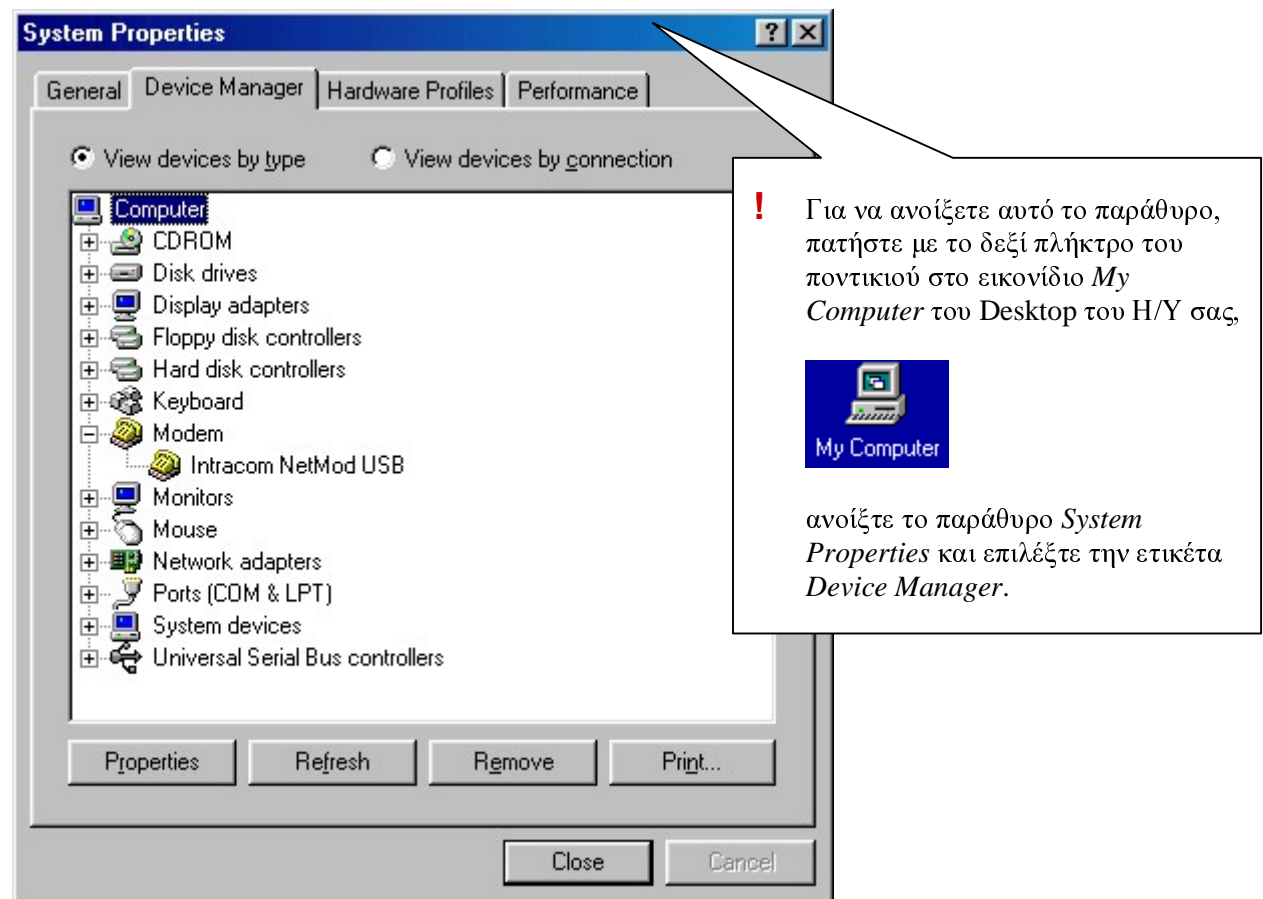
Το επόμενο παράθυρο θα εμφανιστεί στην οθόνη σας, δείχνοντας ότι ο οδηγός του *netMod USB* modem εγκαθίσταται από το σύστημα:



Εικόνα 9 Το παράθυρο New Hardware Found

Έλεγχος επιτυχούς Εγκατάστασης του netMod USB μέσω του Device Manager

! Μετά την επιτυχή εγκατάσταση, η συσκευή *Intracom netMod USB* θα εμφανιστεί στο παράθυρο *Device Manager*.



Εικόνα 10 Το παράθυρο System Properties