



**INTRACOM**

**netMod**



**Εγκατάσταση netMod USB**

**Windows<sup>®</sup> 2000**

**Πίνακας Περιεχομένων**

Εισαγωγή.....	2
Κανόνες που χρησιμοποιούνται σε αυτό το εγχειρίδιο.....	2
Βασικά Εξαρτήματα.....	2
Πριν την Εγκατάσταση .....	3
Διαδικασία Εγκατάστασης Οδηγού σε 8 Βήματα.....	4
Βήμα 1 Σύνδεση του netMod.....	4
Βήμα 2 Εκκίνηση.....	4
Βήμα 3 Επιλογή Οδηγού.....	6
Βήμα 4 Επιλογή Φακέλου Οδηγού.....	6
Βήμα 5 Καθορισμός Φακέλου Οδηγού.....	7
Βήμα 6 Τα Αρχεία του Οδηγού βρέθηκαν.....	7
Βήμα 7 Η Ψηφιακή Υπογραφή δε βρέθηκε.....	8
Βήμα 8 Ολοκλήρωση της Εγκατάστασης του Οδηγού.....	8
Έλεγχος της επιτυχούς Εγκατάστασης του netMod μέσω του Device Manager.....	9

## Εισαγωγή

### Γύρω από το USB...



Το USB (Universal Serial Bus) είναι ένα πρότυπο της βιομηχανίας Η/Υ και τηλεπικοινωνιών για τη σύνδεση περιφερειακών συσκευών και Η/Υ. Συσκευές με σύνδεση USB προσφέρουν μεγάλες ταχύτητες μεταφοράς δεδομένων και χρησιμοποιούν συγκεκριμένους συνδετήρες και συγκεκριμένη θύρα επικοινωνίας. Η διάρθρωση γίνεται αυτόματα με τη σύνδεση με τον Η/Υ, χωρίς την ανάγκη διαδικασιών εγκατάστασης. Οι συσκευές USB μπορούν να συνδεθούν και αποσυνδεθούν ενώ ο Η/Υ βρίσκεται σε λειτουργία. Σύντομα, η θύρα USB θα αντικαταστήσει τις μέχρι σήμερα γνωστές θύρες επικοινωνίας (παράλληλη, RS232 κλπ.).

### Το netMod USB



Εικόνα 1 Το netMod USB

Το *netMod USB* υποστηρίζει τις δυνατότητες Plug and Play του προτύπου USB κάτω από διάφορα λειτουργικά συστήματα, όπως *Windows®98*, *Windows®2000*, *Windows®ME*, *Linux*, *MacOS*.

Το *netMod USB* έχει τις ίδιες δυνατότητες, όπως και το *netMod* με σειριακή θύρα επικοινωνίας.

## Κανόνες που χρησιμοποιούνται σε αυτό το εγχειρίδιο

☞ ... δηλώνει ενέργειες, που πρέπει να γίνουν από το χρήστη

⇒ ... δηλώνει το αποτέλεσμα ενεργειών

! ... δηλώνει σημειώσεις ή προτάσεις για το χρήστη

Ονόματα συσκευών, εξαρτημάτων, προϊόντων κλπ. γράφονται με πλάγιους χαρακτήρες, π.χ.: *netMod USB*

Κείμενο, που πρέπει να εισαχθεί από το χρήστη, γράφεται με έντονους πλάγιους χαρακτήρες, π.χ.: ***make xconfig*** <Enter ↵>

Πλήκτρα, που πρέπει να πατηθούν από το πληκτρολόγιο του Η/Υ αναφέρονται ως <πλήκτρο>, π.χ.: <Enter ↵>

## Βασικά Εξαρτήματα

- |   |  |
|---|--|
| 1. <i>netMod USB</i>                      | 5. Καλώδιο RS-232 (σειριακό καλώδιο)           |
| 2. Καλώδιο USB                            | 6. Kit για επιτοίχια εγκατάσταση               |
| 3. Σειριακός προσαρμογέας (DP-9 σε DB-25) | 7. Εγχειρίδιο <i>netMod</i>                    |
| 4. Καλώδιο RJ-11 (για POTS)               | CD-ROM   |
|   | <i>netMod Installation &amp; Configuration</i> |



Εικόνα 2 Εξαρτήματα του netMod USB

## Πριν την Εγκατάσταση....

- ! Βεβαιωθείτε ότι έχετε εγκαταστήσει τα *Windows® 2000* στον Η/Υ σας
- ! Βεβαιωθείτε ότι για την εγκατάσταση του οδηγού διαθέτετε το *netMod USB Driver for Windows® 2000* στον Η/Υ σας ή σε CD ή σε δισκέτα.

Βρείτε τον *netMod USB Driver for Windows® 2000*....

- ... στο *CD-ROM netMod Installation & Configuration* (⇒ Βασικά Εξαρτήματα) στο φάκελο *drivers*.

ή:

- στην ιστοσελίδα *INTRACOM Helpdesk netMod* (<http://netmod.intracom.gr/>) από όπου και μπορείτε να τον κατεβάσετε στον Η/Υ σας.

## Διαδικασία Εγκατάστασης Οδηγού σε 8 Βήματα

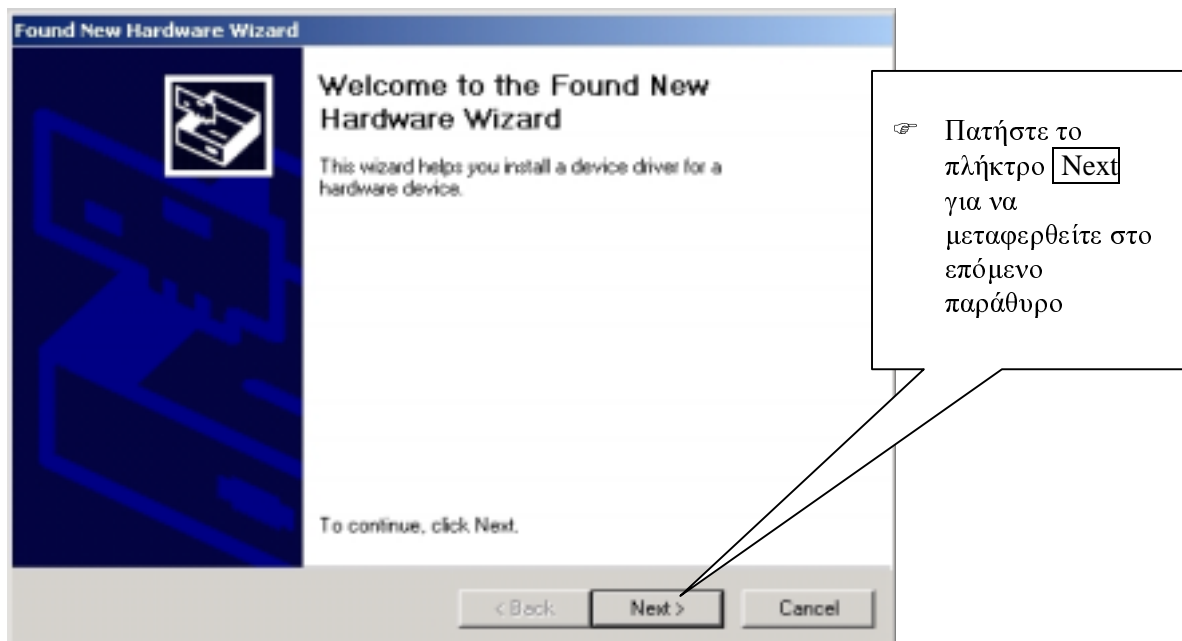
### Βήμα 1. Σύνδεση του netMod

- ☞ Συνδέστε το netMod στη γραμμή U του τηλεφωνικού δικτύου
  - ☞ Συνδέστε το netMod στην τροφοδοσία AC
  - ☞ Συνδέστε το netMod σε μια ελεύθερη θύρα USB στον Υ/Η σας με το *USB καλώδιο* (⇒ Βασικά Εξαρτήματα)
  - ☞ Ανοίξτε τον Υ/Η σας (εάν είναι ήδη ανοικτός, δεν απαιτείται επανεκκίνηση)
- ⇒ Τα Windows® 2000 αυτόματα θα αναγνωρίσουν το *netMod USB* κατά την εκκίνηση και θα ξεκινήσουν τώρα τη διαδικασία εγκατάστασης με το παρακάτω παράθυρο:



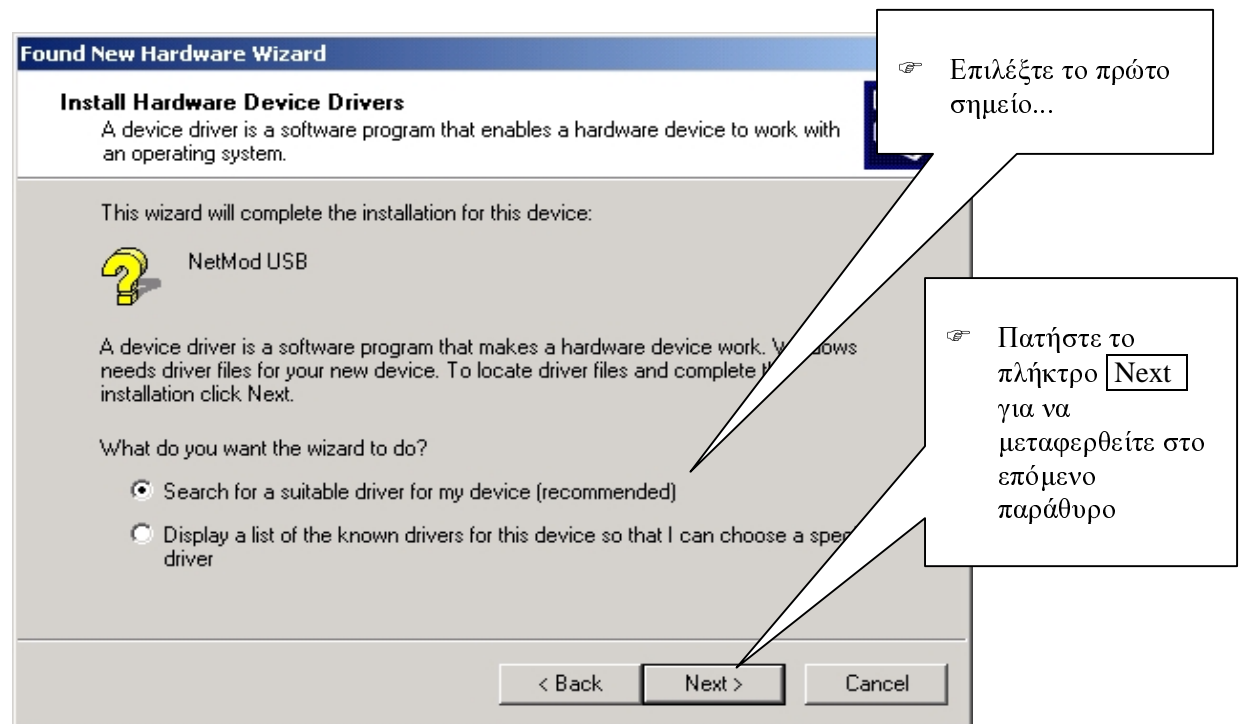
Εικόνα 3 Το παράθυρο Found new Hardware

### Βήμα 2. Εκκίνηση



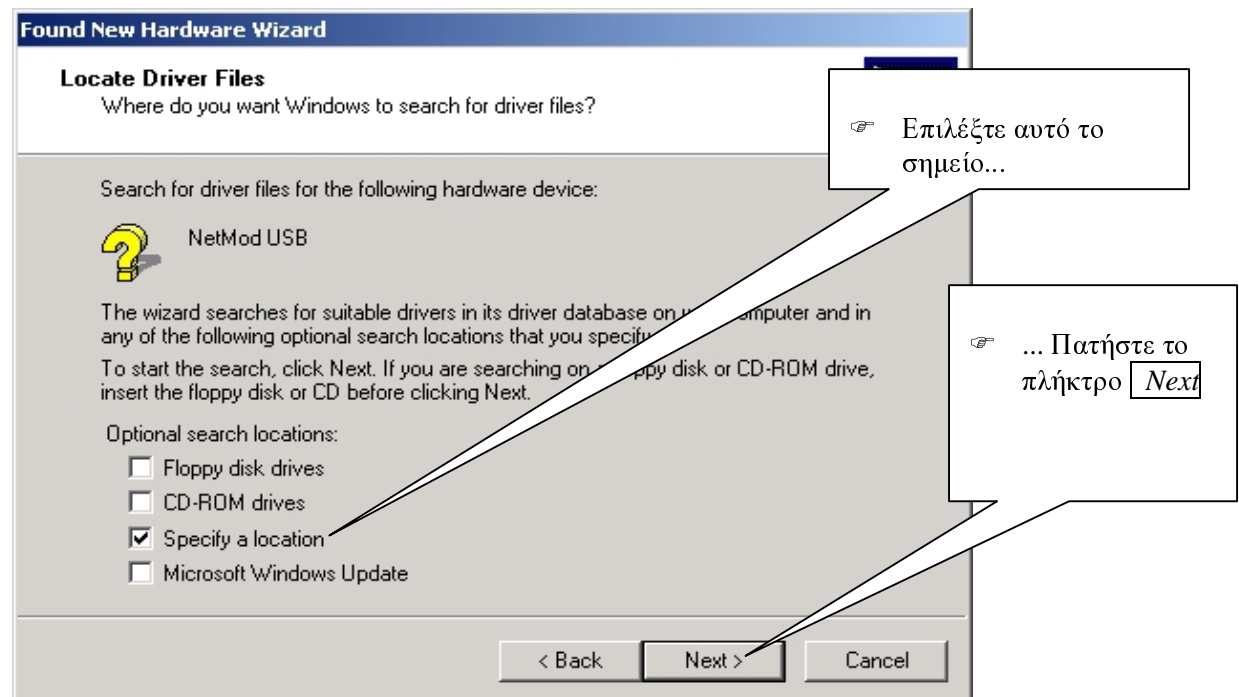
Εικόνα 4 Found New Hardware Wizard – Παράθυρο 1

### Βήμα 3. Επιλογή Οδηγού



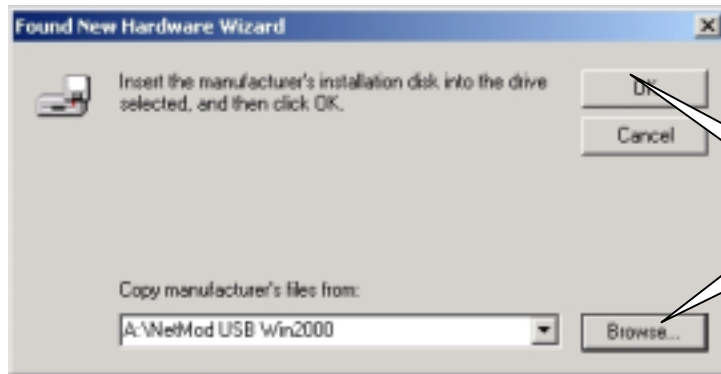
Εικόνα 5 Found New Hardware Wizard – Παράθυρο 2

### Βήμα 4. Επιλογή Φακέλου Οδηγών



Εικόνα 6 Found New Hardware Wizard – Παράθυρο 3

### Βήμα 5. Καθορισμός Φακέλου Οδηγών



☞ Πατήστε στο πλήκτρο **Browse** ...

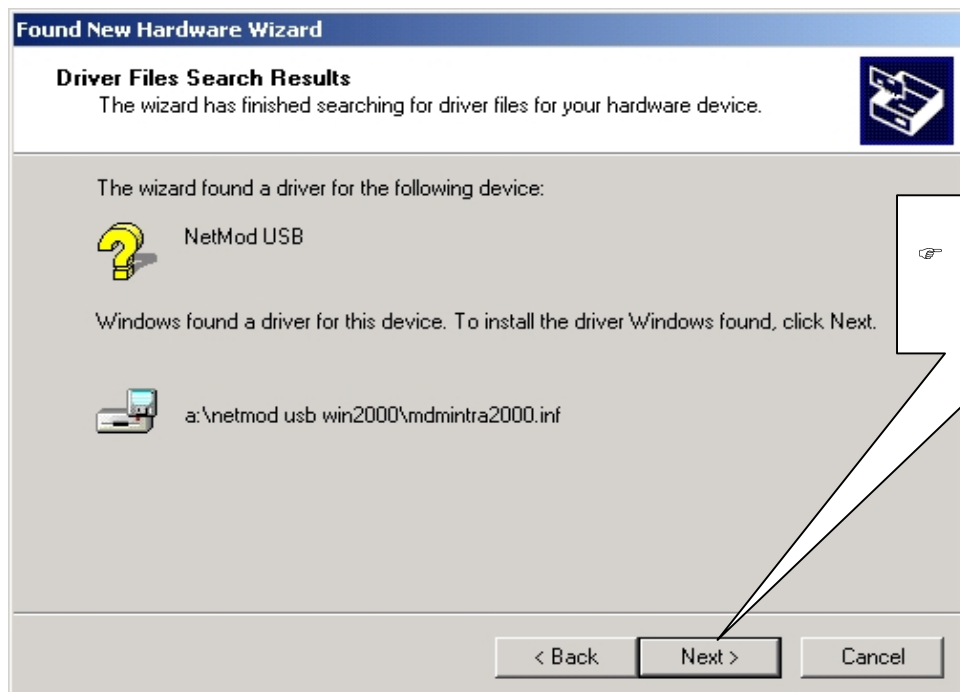
☞ ... και επιλέξτε το φάκελο από όπου θα κατεβάσετε τον *netMod USB Driver for Windows® 2000*...

☞ ...και μετά το πλήκτρο **OK**

Εικόνα 7 Found New Hardware Wizard – Παράθυρο 3

### Βήμα 6. Βρήκατε τα αρχεία του Οδηγού

Ο *Hardware Wizard* βρήκε τα αρχεία του *netMod USB Driver for Windows® 2000*



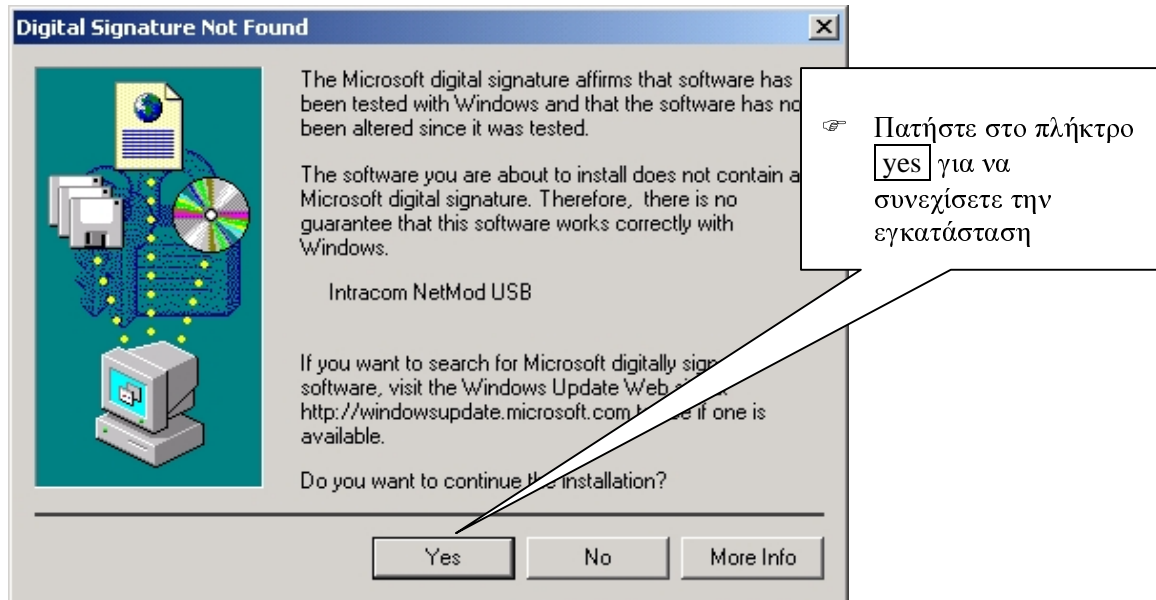
☞ Πατήστε στο πλήκτρο **Next**

Εικόνα 8 Found New Hardware Wizard – Παράθυρο 4



### Βήμα 7. Δε βρέθηκε η Ψηφιακή Υπογραφή

Αφού δε βρέθηκε η Ψηφιακή Υπογραφή της Microsoft, το επόμενο παράθυρο θα εμφανιστεί στην οθόνη σας.



Εικόνα 9 Το παράθυρο Digital Signature Not Found

### Βήμα 8. Ολοκλήρωση Εγκατάστασης Οδηγού

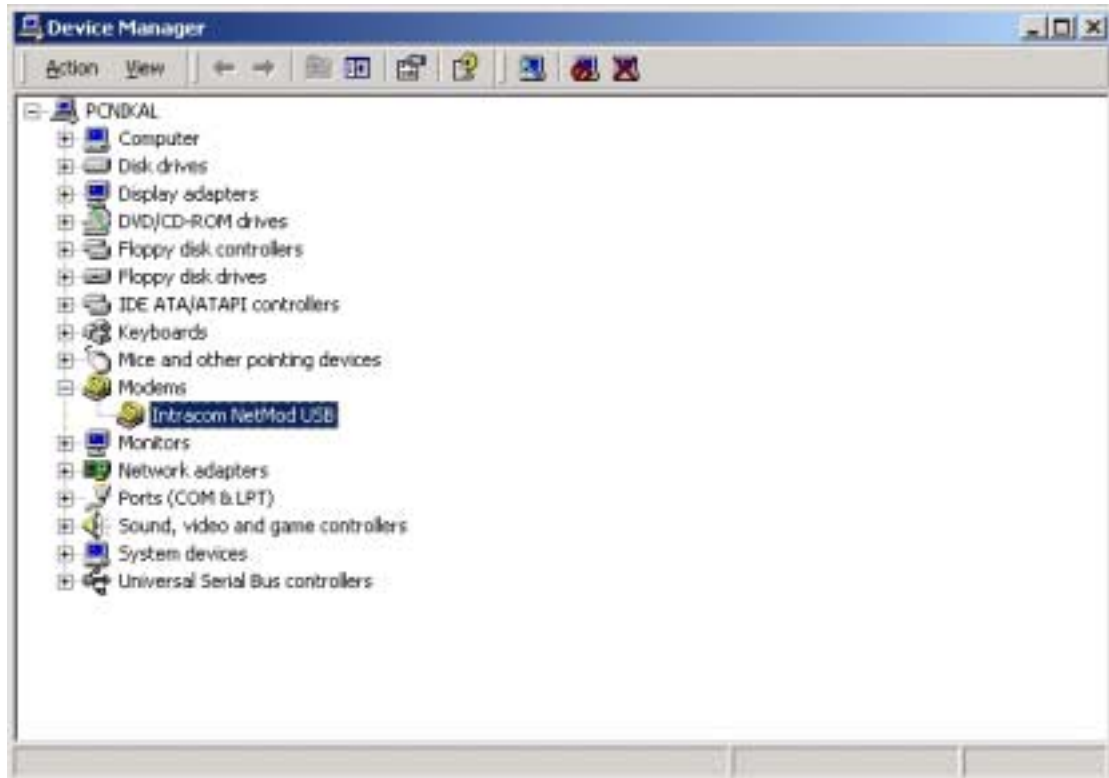


Εικόνα 10 Found New Hardware Wizard – Παράθυρο 5

⇒ Η διαδικασία εγκατάστασης ολοκληρώθηκε.

## Έλεγχος επιτυχούς Εγκατάστασης του netMod USB μέσω του Device Manager

- ! Μετά την επιτυχή εγκατάσταση, η συσκευή *Intracom netMod USB* θα εμφανιστεί στο παράθυρο του *Device Manager*:



Εικόνα 11 Το παράθυρο Device Manager