



INTRACOM

netMod



Εγκατάσταση netMod για RS-232

Windows[®] XP

Πίνακας Περιεχομένων

Διαδικασία Εγκατάστασης Οδηγού σε 6 Βήματα.....	2
Βήμα 1. Σύνδεση του netMod.....	2
Βήμα 2. Εκκίνηση.....	3
Βήμα 3. Επιλογή Οδηγού.....	3
Βήμα 4. Επιλογή Φακέλου Φόρτωσης.....	4
Βήμα 5. Μήνυμα Πιστοποίησης.....	4
Βήμα 6. Εγκατάσταση Οδηγού	5
Έλεγχος της επιτυχούς Εγκατάστασης του netMod μέσω του Device Manager.....	6

Διαδικασία Εγκατάστασης Οδηγού σε 6 Βήματα

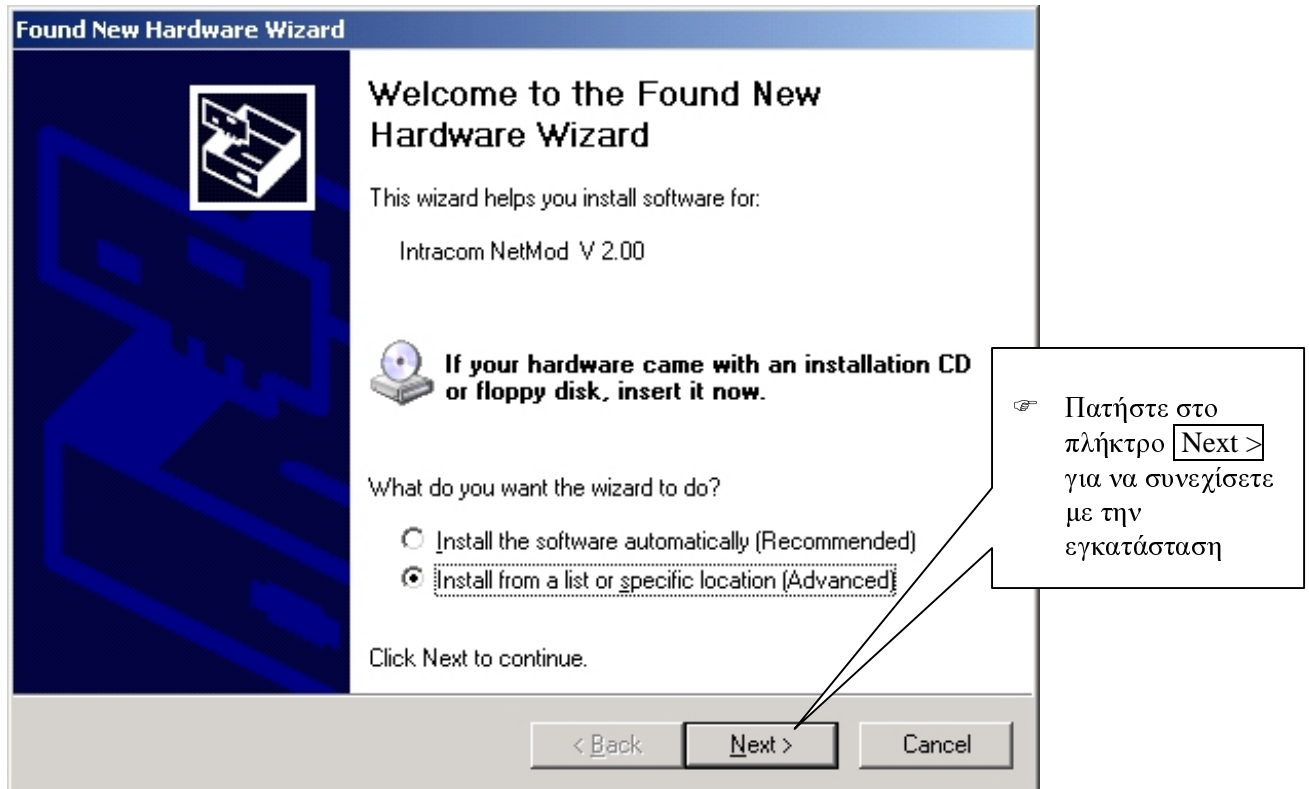
Βήμα 1 Σύνδεση του netMod

- ☞ Συνδέστε το netMod στη γραμμή U του τηλεφωνικού δικτύου
 - ☞ Συνδέστε το netMod με την τροφοδοσία AC
 - ☞ Συνδέστε το netMod σε μια ελεύθερη σειριακή θύρα (RS-232) του Η/Υ σας με το καλώδιο RS-232
 - ☞ Ανοίξτε τον Η/Υ σας (εάν ο Η/Υ σας είναι ήδη ανοικτός, δεν απαιτείται επανεκκίνηση)
- ⇒ Τα Windows[®] XP θα αναγνωρίσουν αυτόματα το netMod κατά την εκκίνηση και θα ξεκινήσουν τώρα τη διαδικασία εγκατάστασης με το παρακάτω παράθυρο:



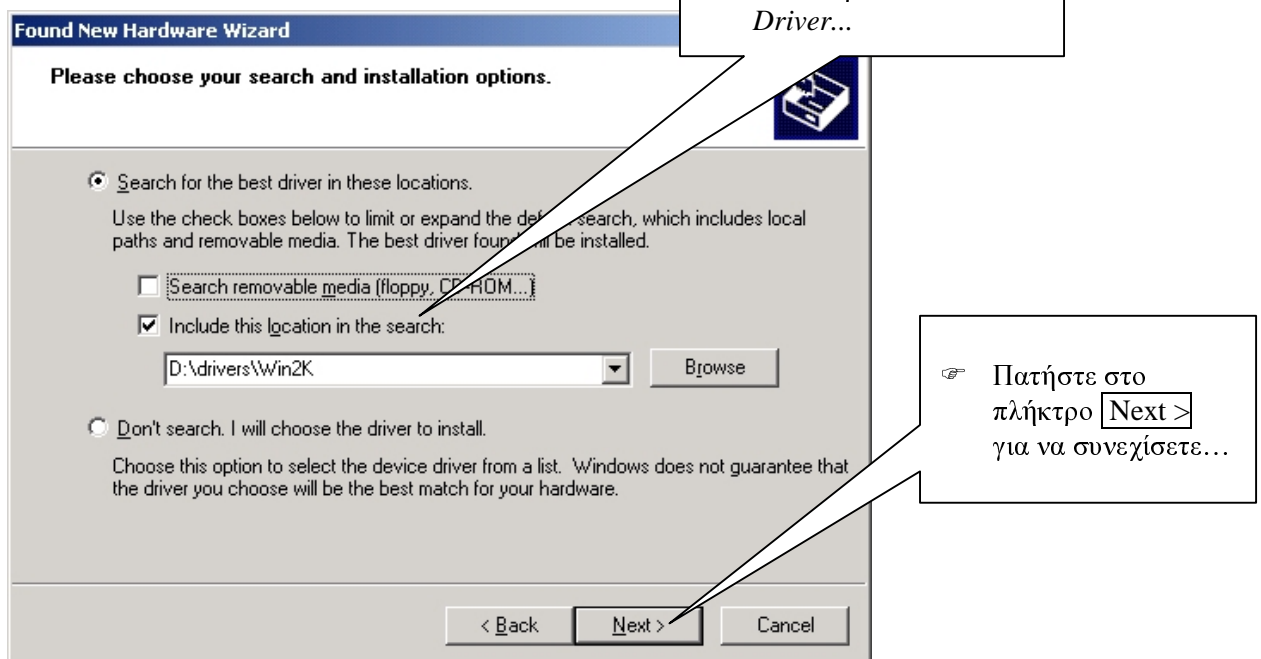
- ☞ Επιλέξτε “Install from a list or specific location (Advanced)” και ...

Βήμα 2 Εκκίνηση

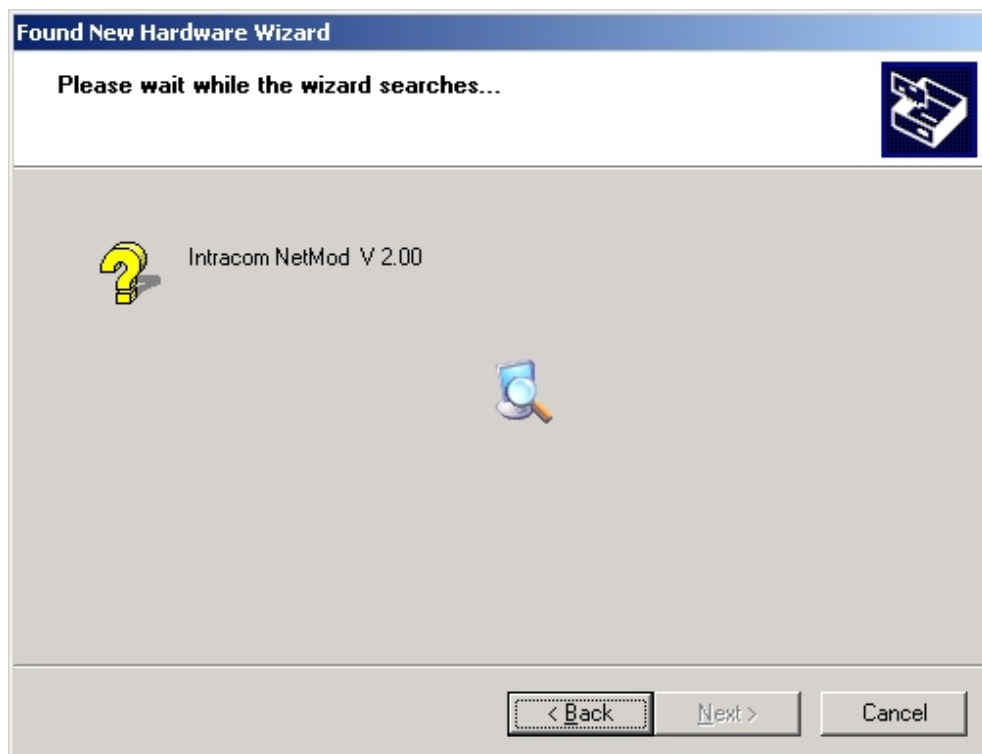


Βήμα 3 Επιλογή Οδηγού

Στο επόμενο παράθυρο ...

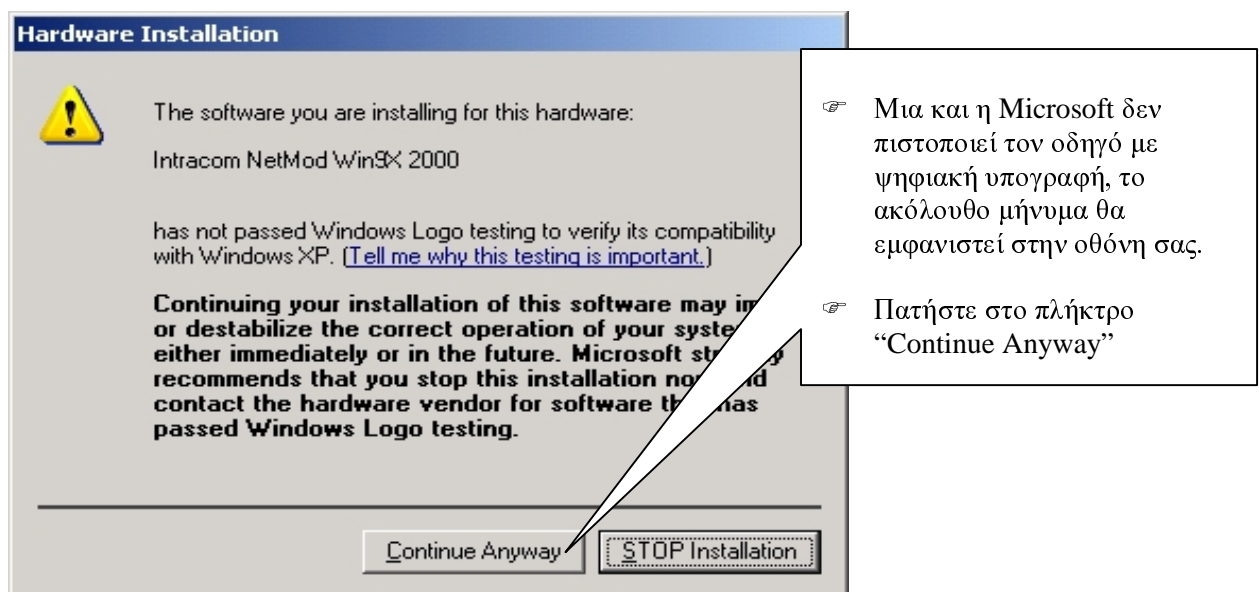


Βήμα 4 Επιλογή φακέλου φόρτωσης



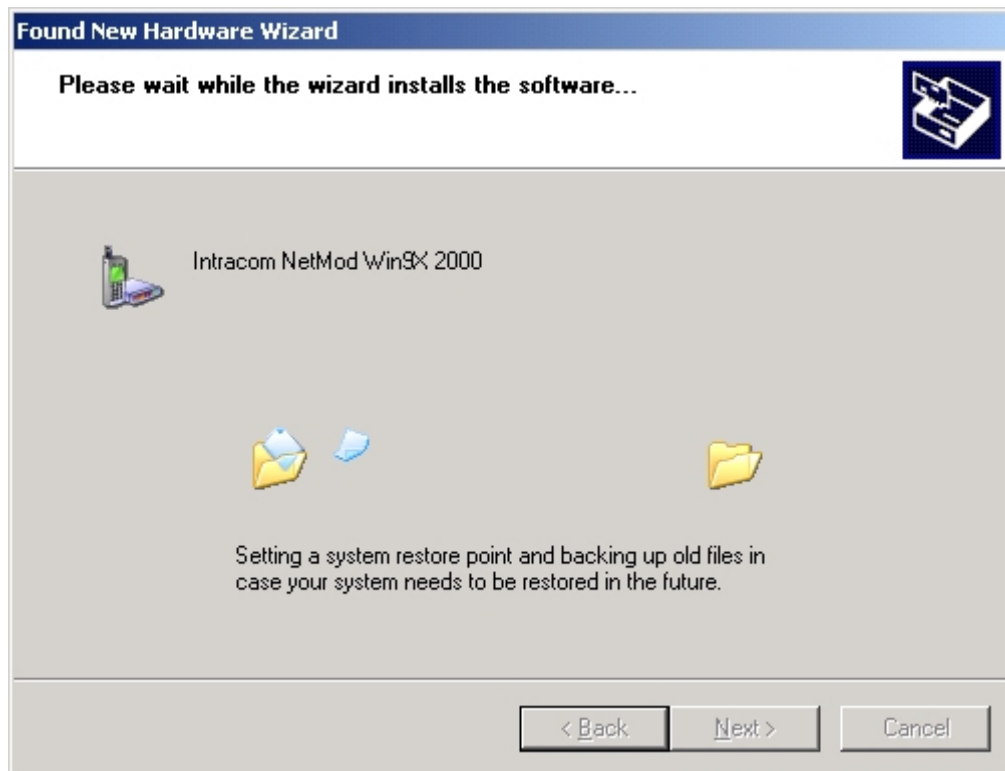
- ! Τα Windows τώρα ψάχνουν για να βρουν τα σωστά αρχεία του οδηγού. Το επόμενο παράθυρο εμφανίζεται στην οθόνη σας.

Βήμα 5 Μήνυμα πιστοποίησης.

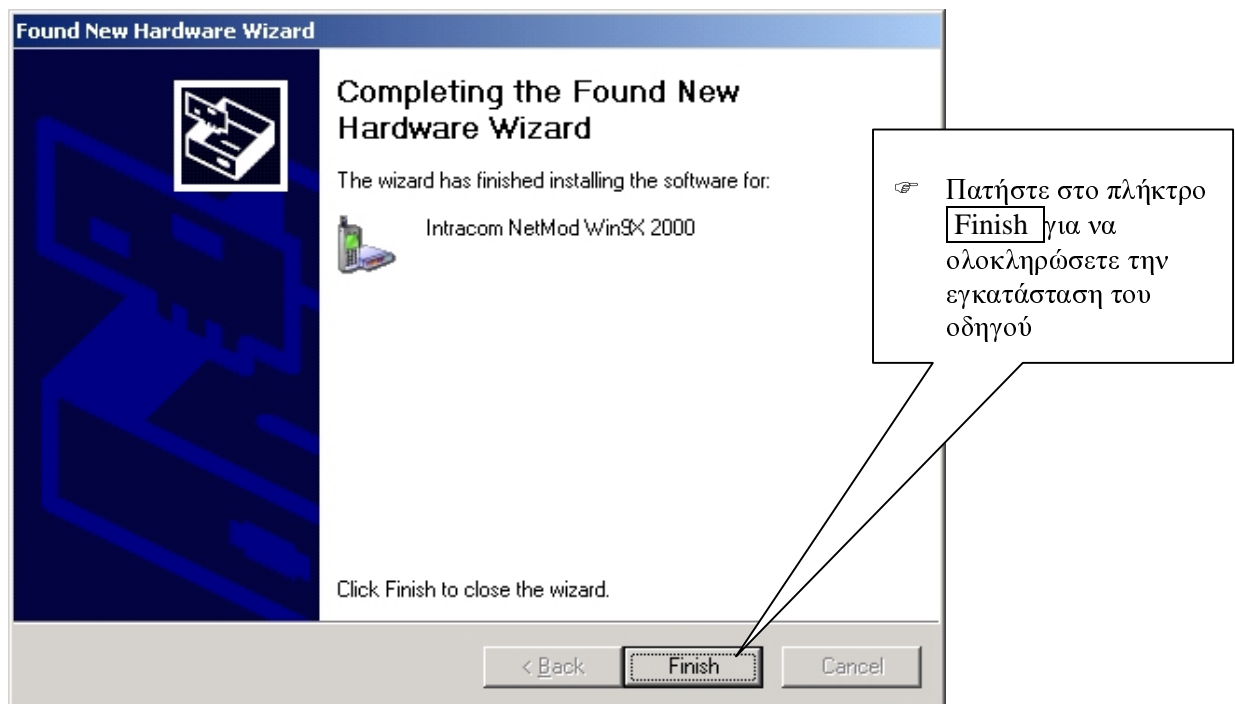


Βήμα 6 Εγκατάσταση Οδηγού.

Ο *Hardware Wizard* βρήκε τα αρχεία του οδηγού *netMod* για τα *Windows®XP*...



... και τα αντιγράφει.



Έλεγχος της επιτυχούς Εγκατάστασης του netMod μέσω του Device Manager

! Μετά την επιτυχή εγκατάσταση, η συσκευή *Intracom netMod* θα εμφανιστεί στο παράθυρο *Device Manager*:

