



INTRACOM

netMod



Εγκατάσταση netMod για RS-232

Windows[®] 95/98

Πίνακας Περιεχομένων

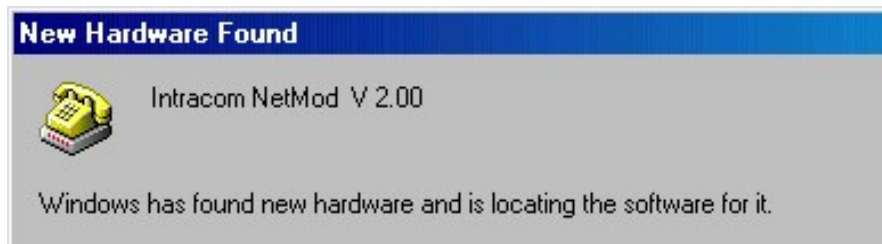
Διαδικασία Εγκατάστασης Οδηγού	2
Βήμα 1 Σύνδεση του netMod.....	2
Βήμα 2 Εκκίνηση.....	2
Βήμα 3 Επιλογή φακέλου φόρτωσης.....	3
Βήμα 4 Τα Αρχεία του Οδηγού βρέθηκαν.....	3
Βήμα 5 Ολοκλήρωση της Εγκατάστασης του Οδηγού.....	4
Έλεγχος της επιτυχούς Εγκατάστασης του netMod μέσω του Device Manager.....	5
Χειροκίνητη Ρύθμιση (χωρίς υποστήριξη PnP).....	6
Βήμα 1 Εκκίνηση.....	6
Βήμα 2 Καθορισμός Φακέλου Οδηγού.....	7
Βήμα 3 Επιλογή Οδηγού.....	7
Βήμα 4 Επιλογή Σειριακής Θυράς.....	8
Βήμα 5 Ολοκλήρωση της Εγκατάστασης του Οδηγού.....	8

Διαδικασία Εγκατάστασης Οδηγού

Υπολογιστής με Δυνατότητα Plug & Play (PnP)

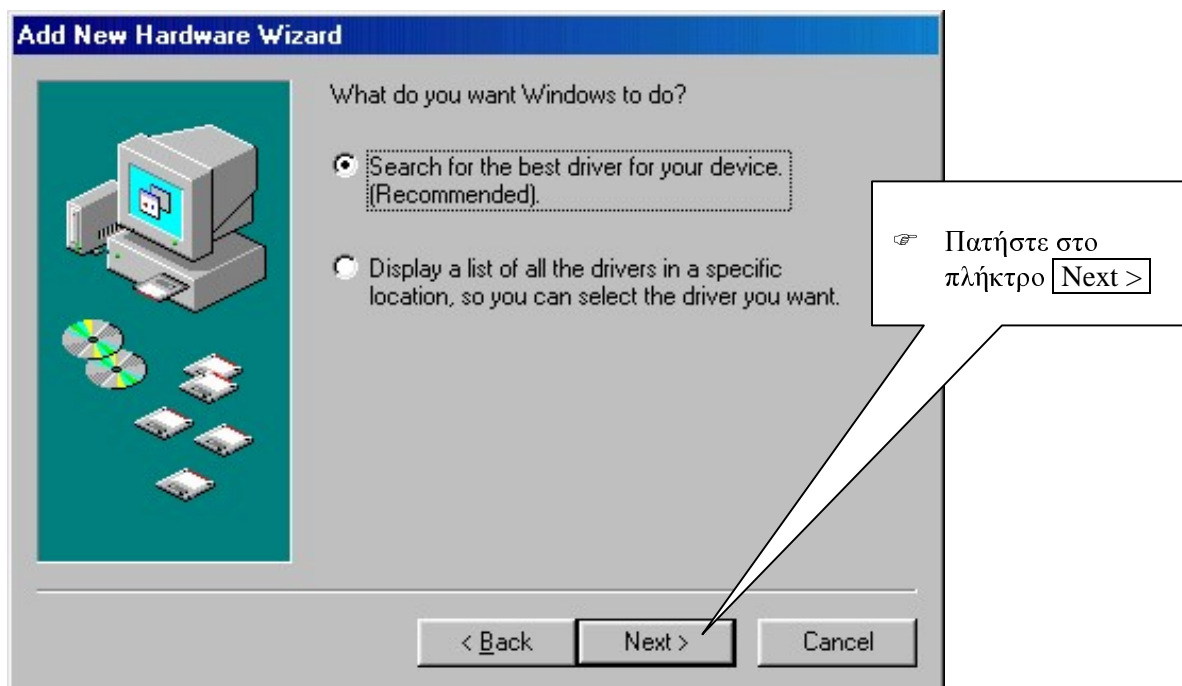
Βήμα 1 Σύνδεση του netMod

- ☞ Συνδέστε το netMod στη γραμμή U του τηλεφωνικού δικτύου
 - ☞ Συνδέστε το netMod με την τροφοδοσία AC
 - ☞ Συνδέστε το netMod σε μια ελεύθερη σειριακή θύρα (RS-232) του Η/Υ σας με το καλώδιο RS-232 (⇒ Βασικά Εξαρτήματα)
 - ☞ Ανοίξτε τον Η/Υ σας (εάν ο Η/Υ σας είναι ήδη ανοικτός, δεν απαιτείται επανεκκίνηση)
- ⇒ Τα Windows® 95/98 θα αναγνωρίσουν αυτόματα το netMod κατά την εκκίνηση και θα ξεκινήσουν τώρα τη διαδικασία εγκατάστασης με το παρακάτω παράθυρο:



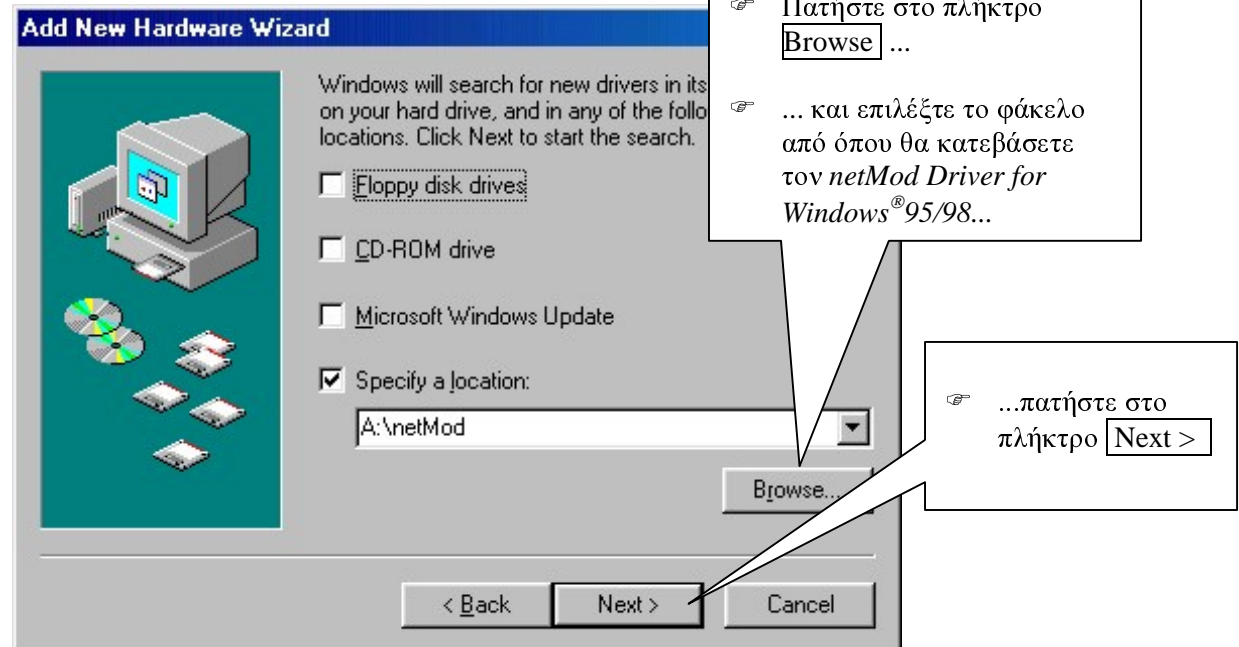
Εικόνα 1 Το παράθυρο New Hardware Found

Βήμα 2 Εκκίνηση



Εικόνα 2 Add New Hardware Wizard – Παράθυρο 1

Βήμα 3 Επιλογή φακέλου φόρτωσης



Εικόνα 3 Found New Hardware Wizard – Παράθυρο 2

Βήμα 4 Τα Αρχεία του Οδηγού βρέθηκαν

⇒ Ο Hardware Wizard βρήκε τα αρχεία του οδηγού *netMod Driver for Windows®95/98*



Εικόνα 4 Found New Hardware Wizard – Παράθυρο 3

Βήμα 5 Ολοκλήρωση της Εγκατάστασης του Οδηγού



Εικόνα 5 Add New Hardware Wizard – Παράθυρο 4

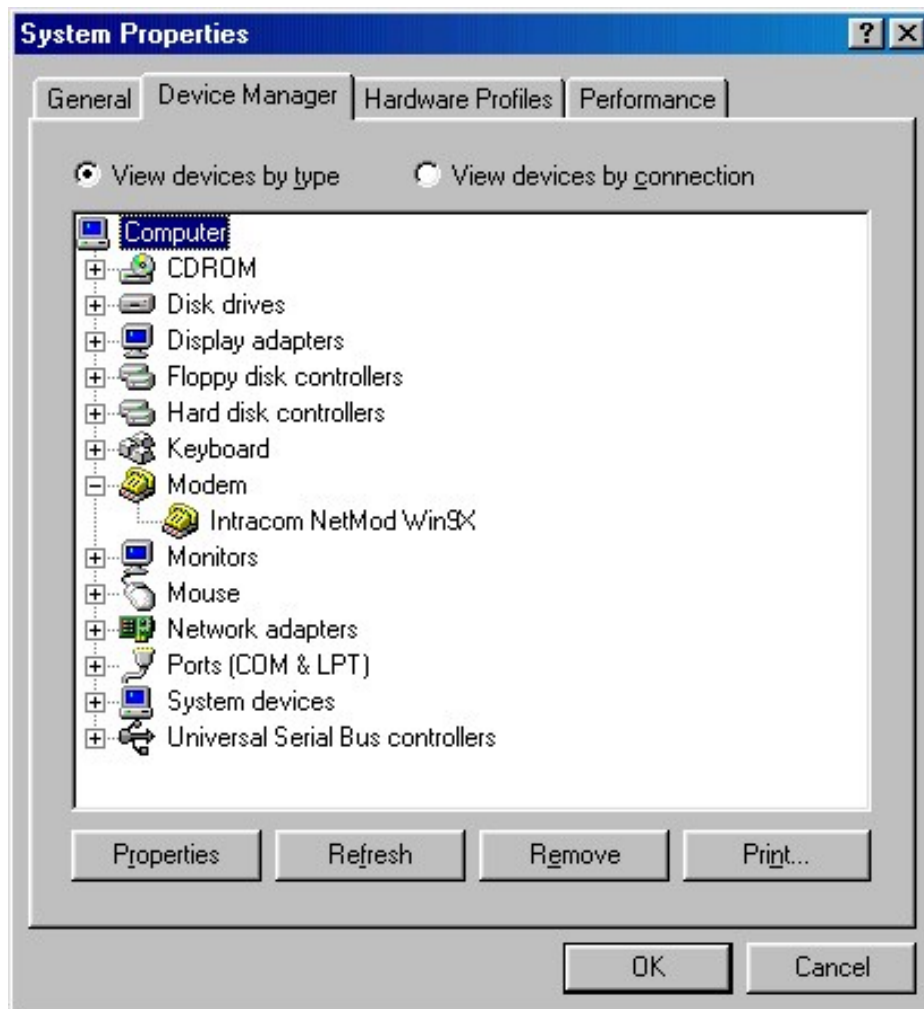
⇒ Η διαδικασία εγκατάστασης ολοκληρώθηκε.

Έλεγχος της επιτυχούς Εγκατάστασης του netMod μέσω του Device Manager

Μετά την επιτυχή εγκατάσταση, η συσκευή *Intracom netMod* θα εμφανιστεί στο παράθυρο *Device Manager*:

☞ Επιλέξτε *Start ->Settings ->Control Panel ->System ->Device Manager* και διπλοπατήστε στην επιλογή *Modem*.

⇒ Στην οθόνη σας θα ανοίξει το παρακάτω παράθυρο:

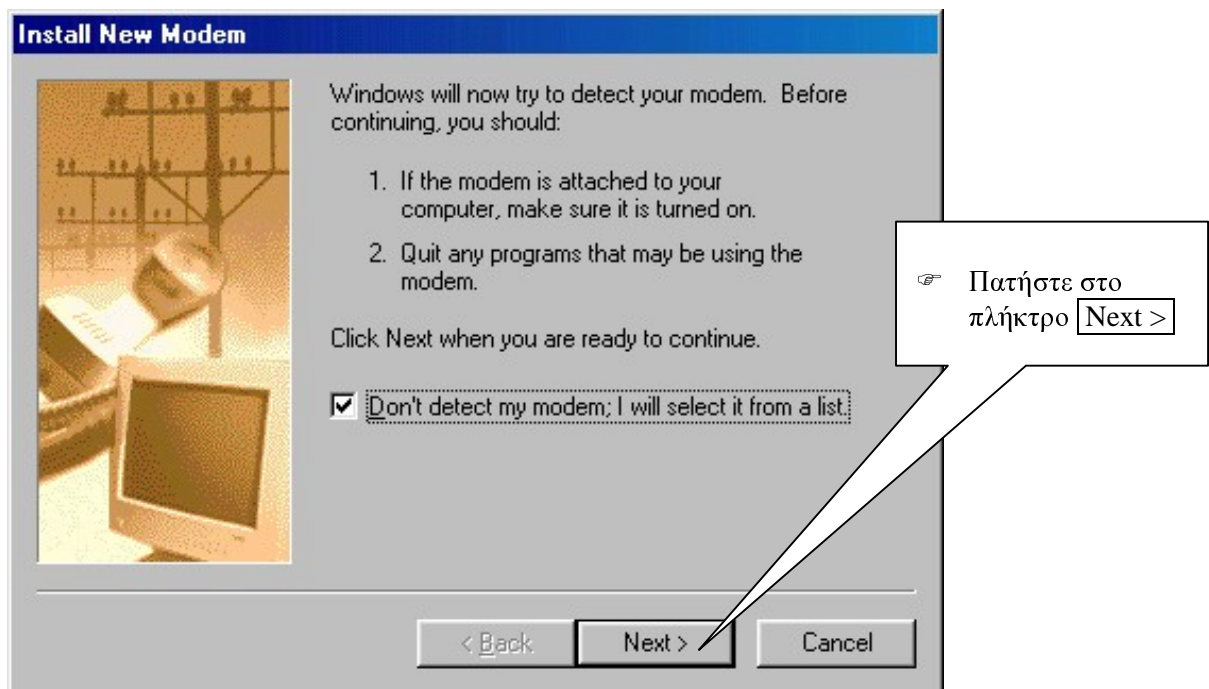


Εικόνα 6 Το παράθυρο Device Manager

Χειροκίνητη Ρύθμιση (χωρίς υποστήριξη PnP)

Βήμα 1 Εκκίνηση

- ☞ Ενεργοποιήστε το παράθυρο *Control Panel* (*Start -> Settings -> Control Panel*) στον υπολογιστή σας.
- ☞ Διπλοπατήστε στο εικονίδιο *Modems*
- ! Εάν έχετε ήδη εγκατεστημένα modems στον υπολογιστή σας τότε θα ανοίξει πρώτα ένα άλλο παράθυρο όπου θα πατήσετε στο πλήκτρο **Add** του παράθυρο, και μετά...
⇒ ... θα ανοίξει το παρακάτω παράθυρο διαλόγου.



Εικόνα 7 Install New Modem – Παράθυρο 1

Βήμα 2 Καθόρισμος Φακέλου Οδηγού

☞ Στο επόμενο παράθυρο πατήστε στο πλήκτρο **Have Disk**

⇒ Στην οθόνη σας θα ανοίξει το παρακάτω παράθυρο διαλόγου:



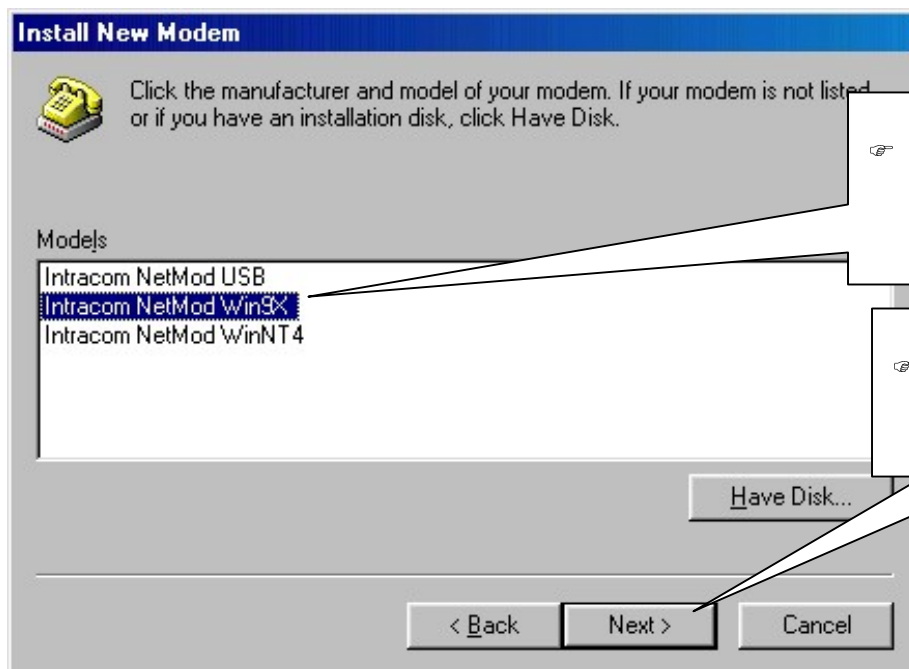
Εικόνα 8 Το παράθυρο Install From Disk

☞ Πατήστε στο πλήκτρο **Browse** ...

☞ ... και επιλέξτε το φάκελο από όπου θα κατεβάσετε τον *netMod Driver for Windows[®] 95/98...*

☞ ...πατήστε στο πλήκτρο **OK**

Βήμα 3 Επιλογή Οδηγού

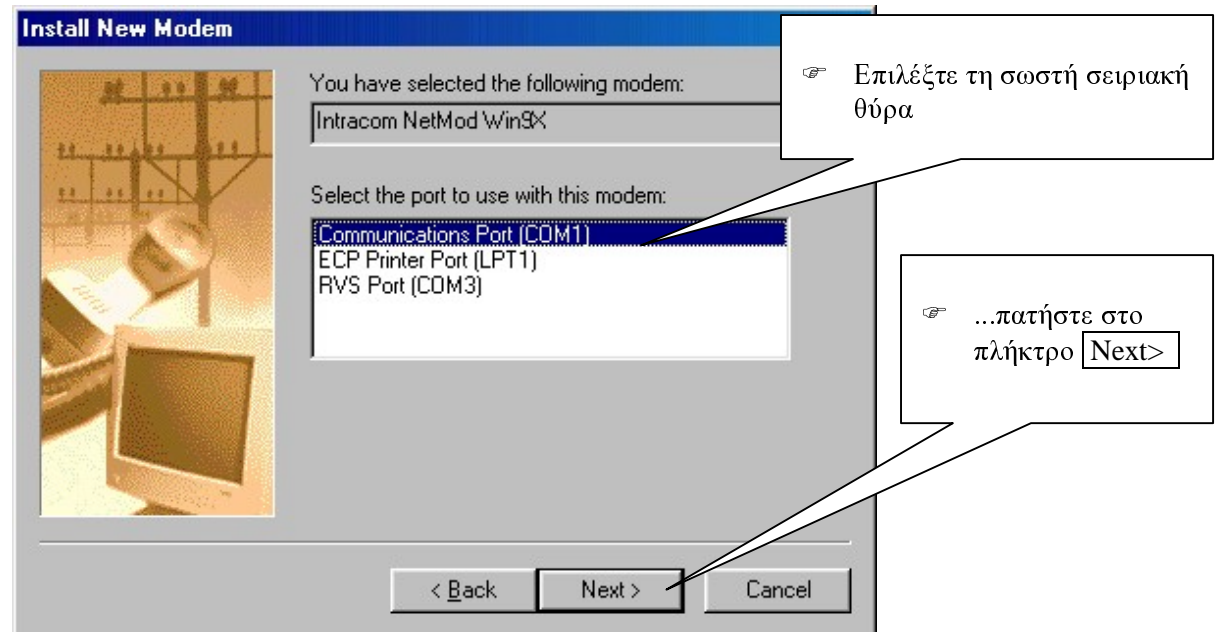


Εικόνα 9 Το παράθυρο Install New Modem 1

☞ Επιλέξτε το σωστό οδηγό για το netMod (*Intracom netMod Win9X*)

☞ ...πατήστε στο πλήκτρο **Next>**

Βήμα 4 Επιλογή Σειρακής Θύρας



Εικόνα 10 Το παράθυρο Install New Modem 2

⇒ Τα Windows® θα εγκαταστήσουν το *netMod* σας και το επόμενο παράθυρο θα εμφανιστεί στην οθόνη σας:

Βήμα 5 Ολοκλήρωση της Εγκατάστασης του Οδηγού



Εικόνα 11 Το παράθυρο Install New Modem 3

⇒ Η διαδικασία εγκατάστασης ολοκληρώθηκε