



INTRACOM

netMod



Εγκατάσταση netMod για RS-232

Windows[®] 2000

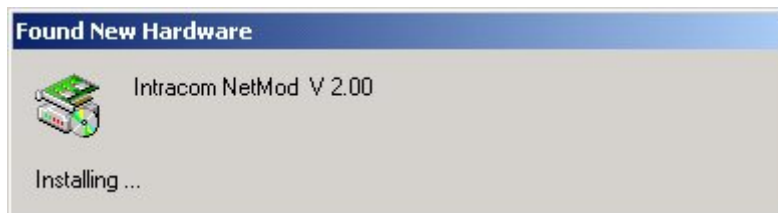
Πίνακας Περιεχομένων

Διαδικασία Εγκατάστασης Οδηγού σε 8 Βήματα.....	2
Βήμα 1 Σύνδεση του netMod.....	2
Βήμα 2 Εκκίνηση.....	2
Βήμα 3 Επιλογή Οδηγού.....	3
Βήμα 4 Επιλογή Φακέλου Οδηγού.....	3
Βήμα 5 Καθορισμός Φακέλου Οδηγού.....	4
Βήμα 6 Τα Αρχεία του Οδηγού βρέθηκαν.....	4
Βήμα 7 Η Ψηφιακή Υπογραφή δε βρέθηκε.....	5
Βήμα 8 Ολοκλήρωση της Εγκατάστασης του Οδηγού.....	5
Έλεγχος της επιτυχούς Εγκατάστασης του netMod μέσω του Device Manager.....	6

Διαδικασία Εγκατάστασης Οδηγού σε 8 Βήματα

Βήμα 1 Σύνδεση του netMod

- ☞ Συνδέστε το netMod στη γραμμή U του τηλεφωνικού δικτύου
 - ☞ Συνδέστε το netMod με την τροφοδοσία AC
 - ☞ Συνδέστε το netMod σε μια ελεύθερη σειριακή θύρα (RS-232) του Η/Υ σας με το καλώδιο RS-232 (⇒ Βασικά Εξαρτήματα)
 - ☞ Ανοίξτε τον Η/Υ σας (εάν ο Η/Υ σας είναι ήδη ανοικτός, δεν απαιτείται επανεκκίνηση)
- ⇒ Τα Windows® 2000 θα αναγνωρίσουν αυτόματα το netMod κατά την εκκίνηση και θα ξεκινήσουν τώρα τη διαδικασία εγκατάστασης με το παρακάτω παράθυρο:



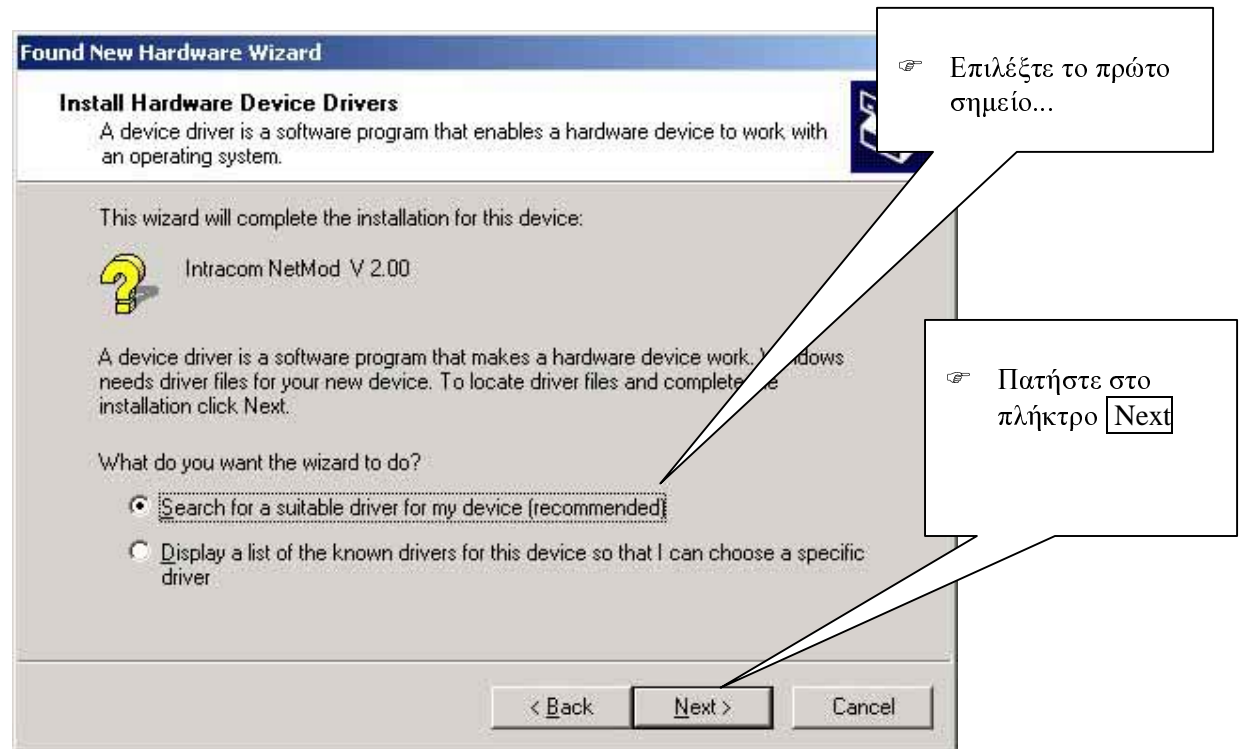
Εικόνα 1 Το παράθυρο Found new Hardware

Βήμα 2 Εκκίνηση



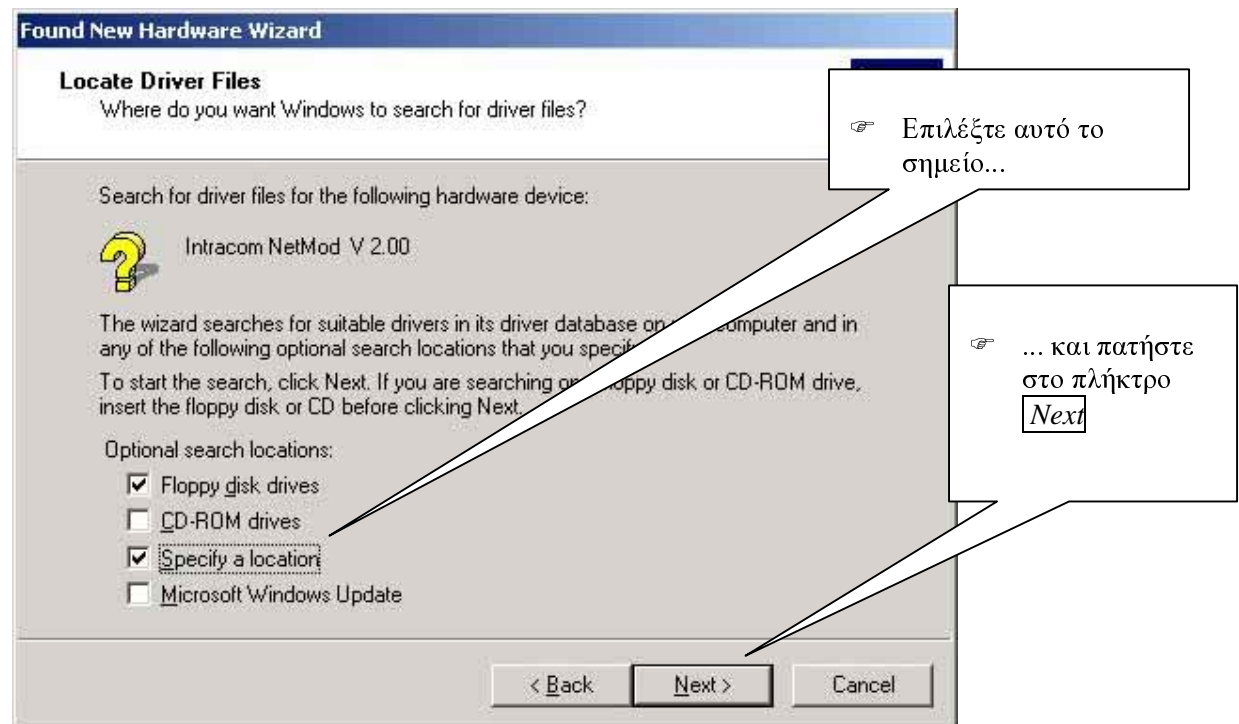
Εικόνα 2 Found New Hardware Wizard – Παράθυρο 1

Βήμα 3 Επιλογή Οδηγού



Εικόνα 3 Found New Hardware Wizard – Παράθυρο 2

Βήμα 4 Επιλογή φακέλου φόρτωσης



Εικόνα 4 Found New Hardware Wizard – Παράθυρο 3

Βήμα 5 Καθορισμός Φακέλου Οδηγού



☞ Πατήστε στο πλήκτρο **Browse** ...

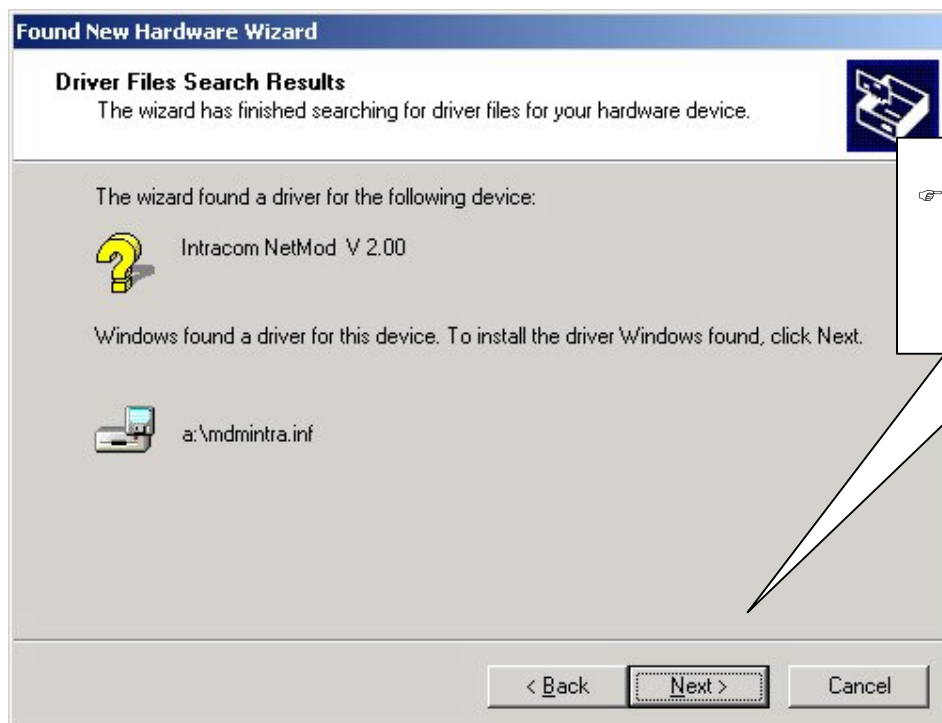
☞ ... και επιλέξτε το φάκελο από όπου θα κατεβάσετε τον *netMod USB Driver Windows® 2000*...

☞ ...πατήστε στο πλήκτρο **OK**

Εικόνα 5 Found New Hardware Wizard – Παράθυρο 3

Βήμα 6 Τα Αρχεία του Οδηγού βρέθηκαν

Ο *Hardware Wizard* βρήκε τα αρχεία του οδηγού *netMod Driver for Windows® 2000*

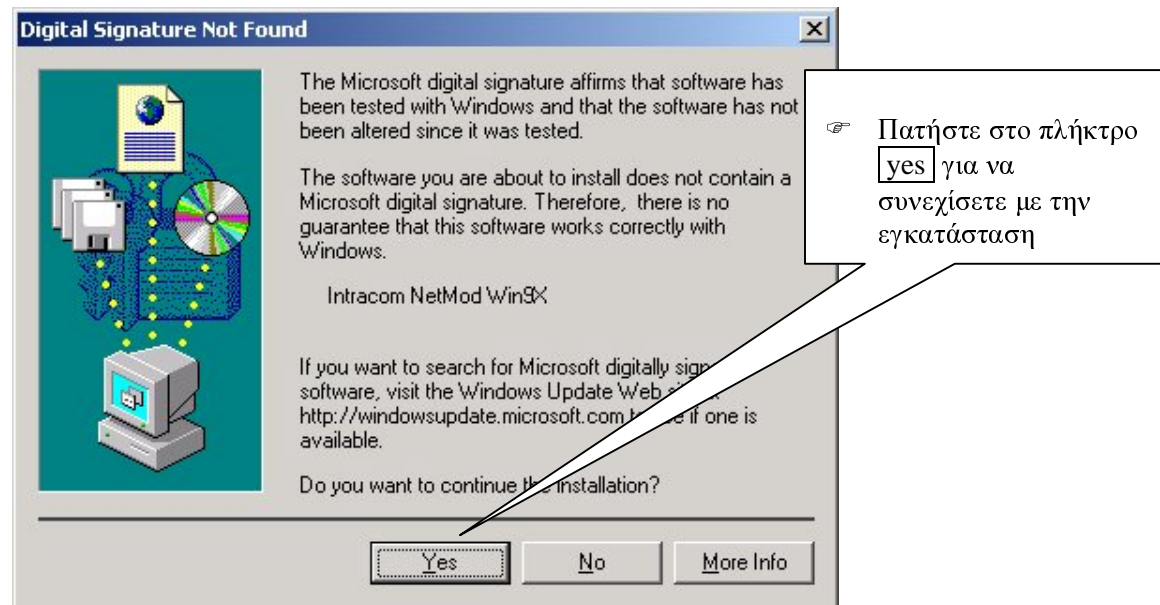


☞ Πατήστε στο πλήκτρο **Next**

Εικόνα 6 Found New Hardware Wizard – Παράθυρο 4

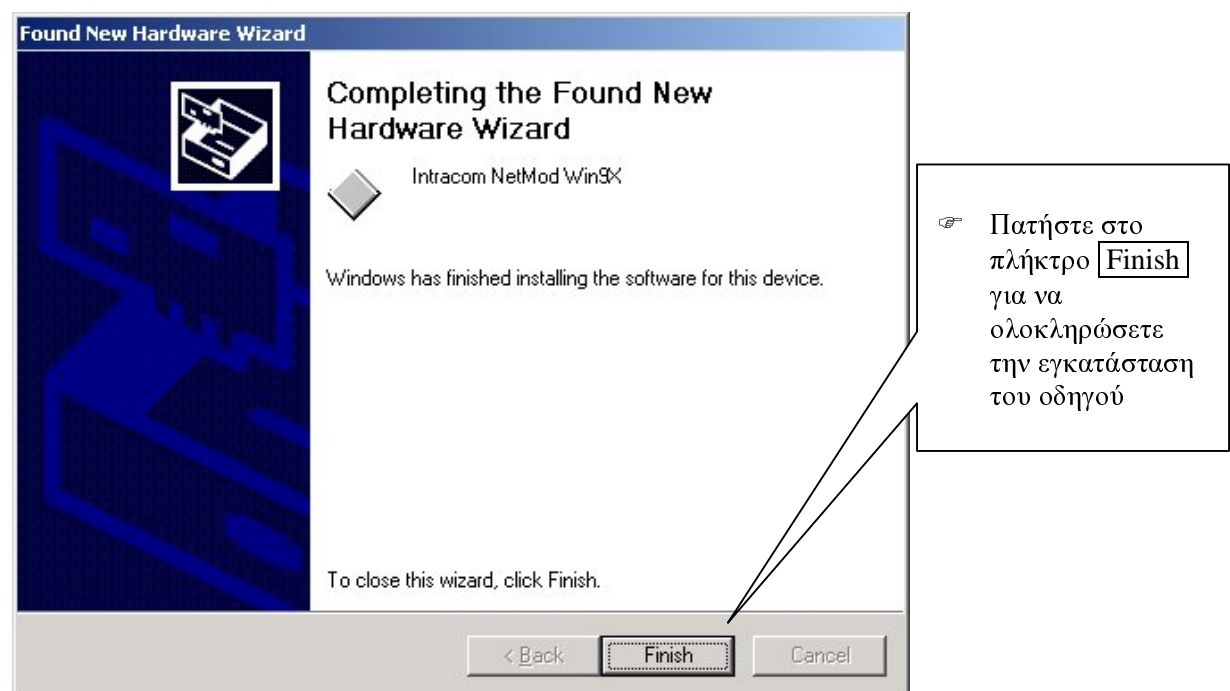
Βήμα 7 Η Ψηφιακή Υπογραφή δε βρέθηκε

Αφού δε βρέθηκε η Ψηφιακή Υπογραφή της Microsoft, το επόμενο παράθυρο θα εμφανιστεί στην οθόνη σας.



Εικόνα 7 Το παράθυρο Digital Signature Not Found

Βήμα 8 Ολοκλήρωση της Εγκατάστασης του Οδηγού

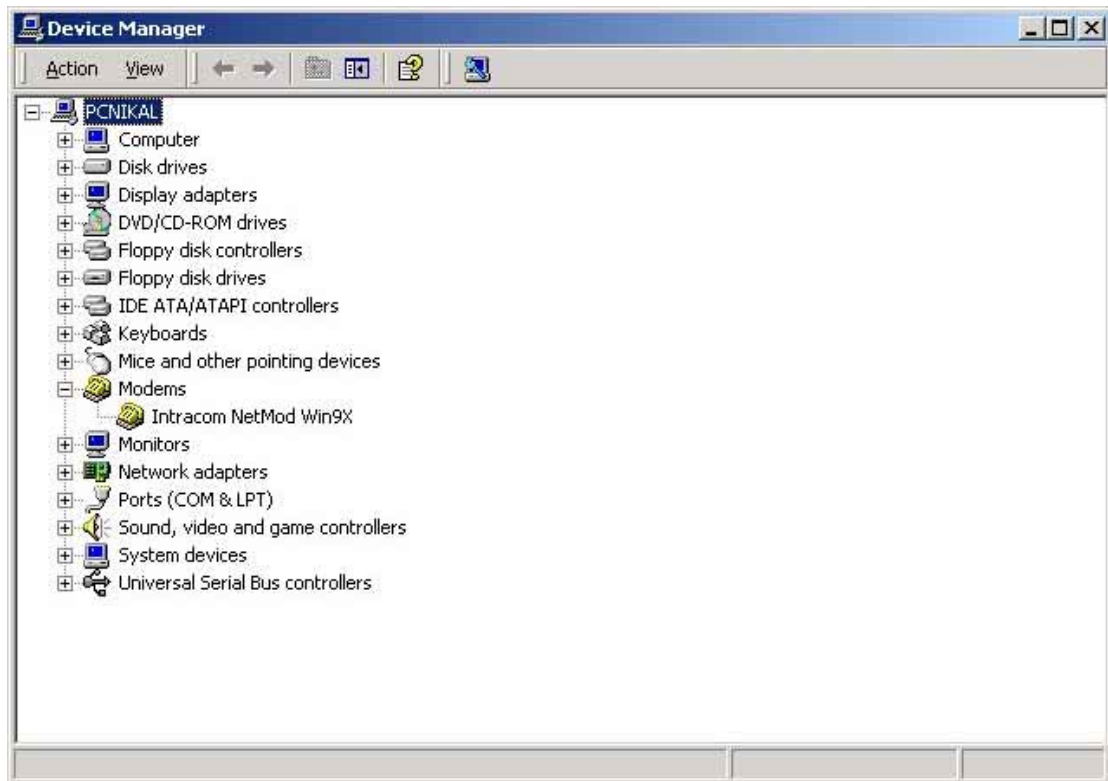


Εικόνα 8 Found New Hardware Wizard – Παράθυρο 5

⇒ Η διαδικασία εγκατάστασης ολοκληρώθηκε.

Έλεγχος της επιτυχούς Εγκατάστασης του netMod μέσω του Device Manager

! Μετά την επιτυχή εγκατάσταση, η συσκευή *Intracom netMod* θα εμφανιστεί στο παράθυρο *Device Manager*:



Εικόνα 9 Το παράθυρο Device Manager