



INTRACOM

netMod



**Σύνδεση στο INTERNET με
Χρήση PPP ή ML-PPP
Πρωτοκόλλου**

Σύνδεση στο INTERNET με Χρήση PPP ή ML-PPP Πρωτοκόλλου

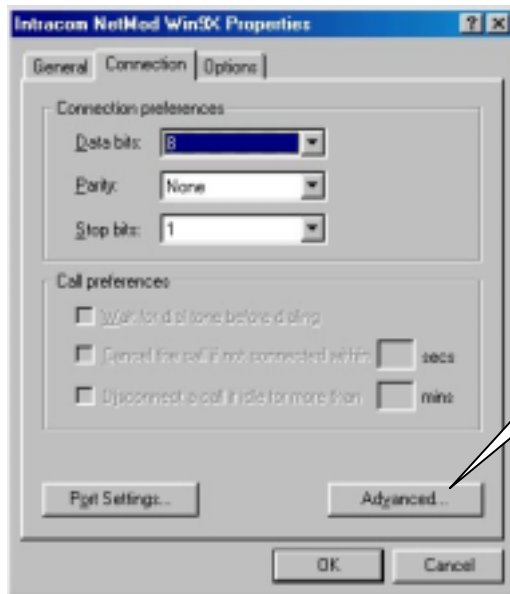
Η τελευταία έκδοση λογισμικού του netMod θεωρεί ότι η διαπραγμάτευση για σύνδεση ML-PPP του netMod με τον ISP είναι απενεργοποιημένη. Εάν ο συνδρομητής επιθυμεί να χρησιμοποιεί και τα δύο B κανάλια για την σύνδεση πρέπει να δώσει την εντολή atb0, όπως περιγράφεται παρακάτω, στο netMod για να κάνει αυτό διαπραγμάτευση ML-PPP.

- ! Είναι σημαντικό πριν ενεργοποιήσετε αυτή τη λειτουργία να εγγραφείτε συνδρομητές για σύνδεση στο Internet με ρυθμό 128kbps και να βεβαιωθείτε ότι ο ISP υποστηρίζει σύνδεση με χρήση του πρωτοκόλλου ML-PPP.
- ! PPP στην πράξη σημαίνει μέγιστο ρυθμό μετάδοσης δεδομένων 64kbps, δηλ. χρησιμοποιείται το ένα B-κανάλι μόνο.
- ! ML-PPP στην πράξη σημαίνει μέγιστο ρυθμό μετάδοσης δεδομένων 128kbps, δηλ. χρησιμοποιούνται και τα δυο B-κανάλια, αλλά τότε και μόνο τότε όταν αυτό απαιτείται από τον όγκο των δεδομένων που μεταφέρονται.
- ! Στην περίπτωση σύνδεσης στο Internet με ρυθμό 128kbps με χρήση και των δυο B-καναλιών, εάν λάβετε εισερχόμενη κλήση, που αφορά τα αναλογικά τηλέφωνα, τότε απελευθερώνεται το ένα B-κανάλι για την απάντηση της κλήσης. Επίσης, αν θελήσετε να κάνετε κλήση από ένα αναλογικό τηλέφωνο, τότε απελευθερώνεται το ένα B-κανάλι από τη σύνδεση του Internet.

Σε κάθε περίπτωση σύνδεσης πρέπει να ενεργοποιείται το H/W flow control στην σειριακή πόρτα του υπολογιστή που χρησιμοποιείται για την σύνδεση με το netMod.

Παρακάτω περιγράφεται ο τρόπος ενεργοποίησης / απενεργοποίησης του **ML-PPP** μέσω του <Dial Up Networking> των **Windows 95/98**.

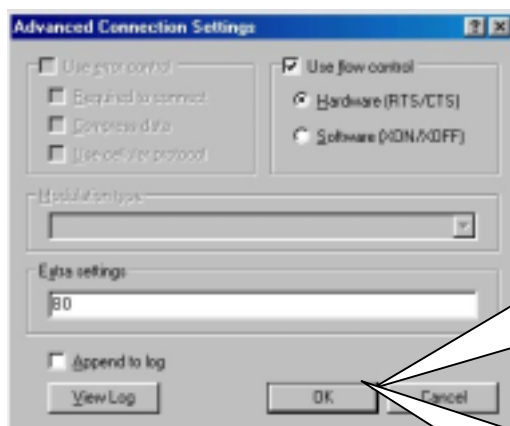
- ☞ Αφού έχετε ήδη δημιουργήσει μία σύνδεση χρησιμοποιώντας το <Dial-Up Networking> από το menu <Accessories> των windows, μπορείτε να **ενεργοποιήσετε / απενεργοποιήσετε** το **ML-PPP** όταν κάνετε πρόσβαση στο Internet.
- ☞ Ανοίξτε το παράθυρο <Dial-Up Networking>, επιλέξτε τη σύνδεση <My Connection> που έχετε ήδη δημιουργήσει και πατήστε το δεξί κουμπί του ποντικιού. Από το μενού που εμφανίζεται επιλέξτε τα <Properties>.
- ☞ Από το παράθυρο που εμφανίζεται επιλέξτε τη σελίδα **Connection**.



Εικόνα 1 Intracom netMod Win9X Properties

☞ Πατήστε το κουμπί <Advanced>.

⇒ Το ενεργό σας παράθυρο θα είναι όπως το παρακάτω :



Εικόνα 2 Advanced Connection Settings

☞ Στην περιοχή <Extra Settings> δώστε την εντολή *b0* και μετά πατήστε το κουμπί <OK> αν θέλετε να ενεργοποιήσετε το ML-PPP και να χρησιμοποιείτε ρυθμό 128kbps όποτε χρειάζεται, για πρόσβαση στο Internet.

Ή

☞ Στην περιοχή <Extra Settings> δώστε την εντολή *b40* και μετά πατήστε το κουμπί <OK> αν θέλετε να απενεργοποιήσετε το ML-PPP και να χρησιμοποιείτε απλό PPP με ρυθμό 64kbps, για πρόσβαση στο Internet

! Η εντολή **b0** πρέπει να δίνεται μόνο εάν έχετε συνδρομή για πρόσβαση στο Internet με ρυθμό μετάδοσης **128kbps**.

Στην περίπτωση στην οποία η σύνδεση είναι **ML-PPP** το δεύτερο B κανάλι προστίθεται ή αφαιρείται ανάλογα με το ρυθμό των δεδομένων που μεταφέρονται (λειτουργία Bandwidth On Demand). Δηλαδή όταν χρησιμοποιείται το ένα B κανάλι και ο ρυθμός των δεδομένων ξεπεράσει ένα όριο για κάποιο χρονικό διάστημα τότε το δεύτερο B κανάλι θα προστεθεί στη σύνδεση. Αντίστροφα αν χρησιμοποιούνται και τα δύο B κανάλια και ο ρυθμός πέσει κάτω από κάποιο όριο για κάποιο χρονικό διάστημα το δεύτερο B κανάλι θα αφαιρεθεί από τη σύνδεση. Τα όρια του ρυθμού για την πρόσθεση / αφαίρεση του B καναλιού καθώς και τα χρονικά διαστήματα για τα οποία ο ρυθμός πρέπει να είναι πάνω / κάτω από τα όρια αυτά για να προστεθεί / αφαιρεθεί το δεύτερο B κανάλι καθορίζονται με AT commands.