



INTRACOM

netMod



Σύνδεση με το Internet

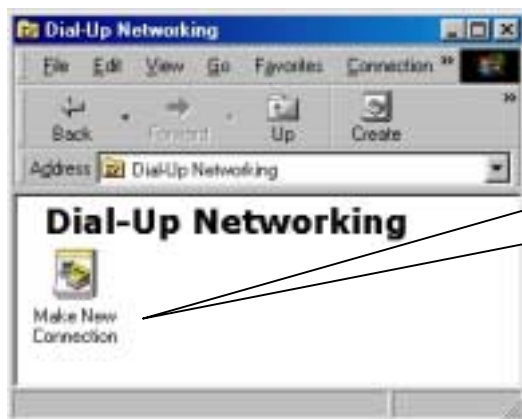
ΣΥΝΔΕΣΗ ΜΕ ΤΟ INTERNET

Απαραίτητες Ρυθμίσεις

Μετά την επιτυχή εγκατάσταση του netMod σας, μπορείτε να το χρησιμοποιήσετε για να συνδεθείτε με το Internet. Για το σκοπό αυτό πρέπει να φροντίσετε να σας διατεθεί ο αντίστοιχος λογαριασμός από τον οργανισμό παροχής υπηρεσιών Internet, που θα πρέπει να διαθέτει υποδομή ISDN.

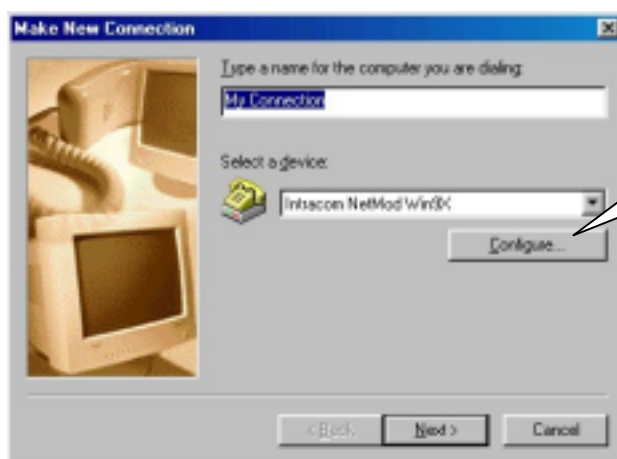
! Χρειάζεστε λογαριασμό πρόσβασης στο Internet μέσα από dial-up ISDN. Ο παλιός σας λογαριασμός απλού φωνόσυχνου dial-up δε θα λειτουργήσει.

Για να δηλώσετε στον Η/Υ σας τη νέα ISDN Internet σύνδεση, επιλέξτε το σημείο <Dial-Up Networking> από το μενού <Accessories>. Εάν δεν υπάρχει τέτοια επιλογή στον Η/Υ σας, πρέπει να την προσθέσετε με τη βοήθεια του CD-ROM της έκδοσης Windows που διαθέτετε. Για περισσότερες πληροφορίες απευθυνθείτε στο εγχειρίδιο των Windows. Την πρώτη φορά που θα επιλέξετε το μενού <Dial-Up Networking> το επόμενο παράθυρο θα εμφανιστεί στην οθόνη σας:



☞ Διπλοπατήστε στο εικονίδιο <Make New Connection>.

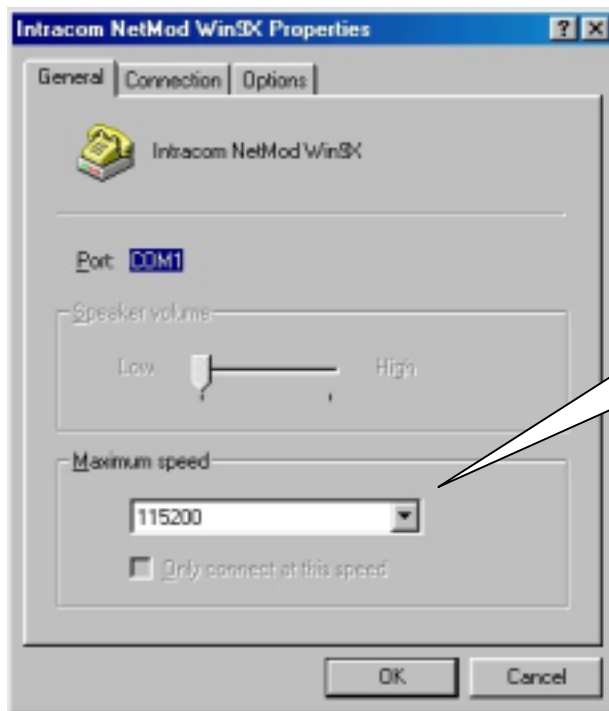
Εικόνα 1 Dial-up Networking



☞ Πατώντας στο κουμπί <Configure>, μπορείτε να ρυθμίσετε τη διάρθρωση της σύνδεσής σας.

Εικόνα 2 Make New Connection

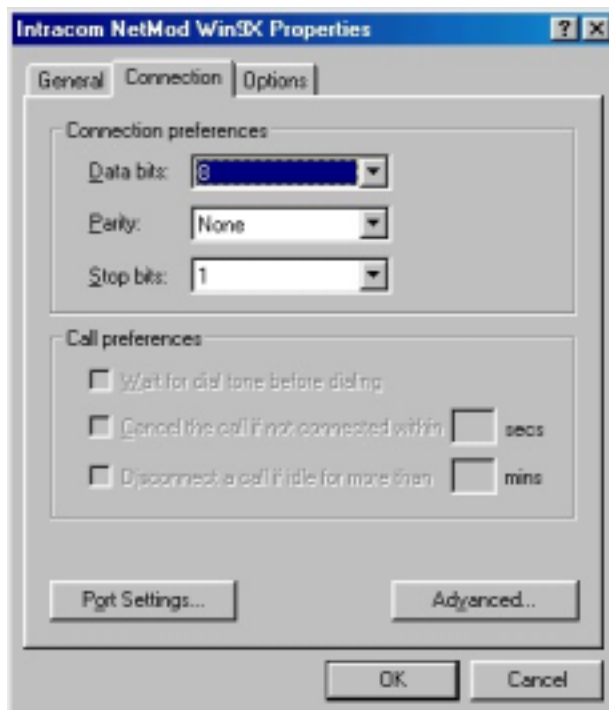
⇒ Το επόμενο παράθυρο εμφανίζει τη θύρα διασύνδεσης.



Εάν υπάρχει διαφορά μεταξύ των τιμών του διπλανού παραθύρου και του παραθύρου στην οθόνη του Η/Υ σας, ρυθμίστε τις τιμές αντίστοιχα.

Εικόνα 3 Intracom netMod Win9X Properties

Το ίδιο πρέπει να κάνετε και στα παράθυρα **<Connection>** και **<Options>**.

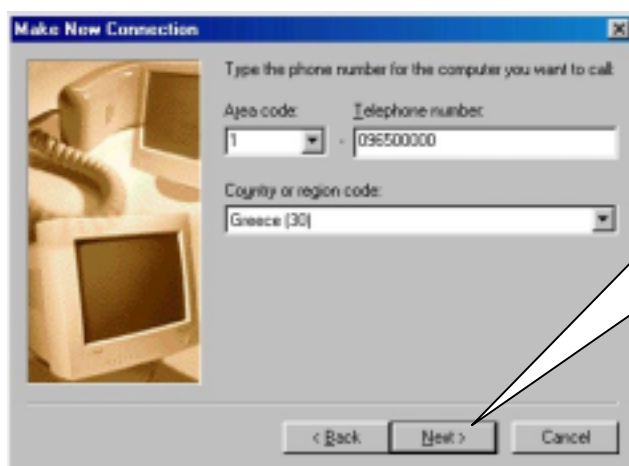


Εικόνα 4 Intracom netMod Win9X Properties



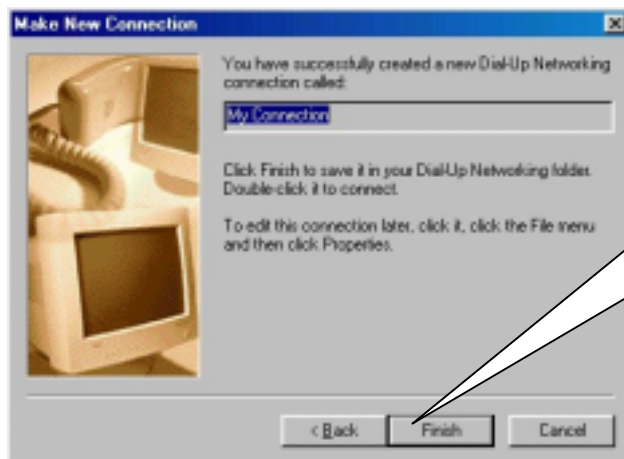
Εικόνα 5 Intracom netMod Win9X Properties

☞ Μόλις τελειώσετε με τις ρυθμίσεις πατήστε στην επιλογή **<OK>** για να επανέλθετε στο πρώτο παράθυρο **<Make New Connection>** και κατόπιν στην επιλογή **<Next>**. Το επόμενο παράθυρο θα εμφανιστεί στην οθόνη σας:



☞ Συμπληρώστε τον κωδικό της χώρας, τον κωδικό της περιοχής και τον αριθμό κλήσης με τις σωστές τιμές, που αντιστοιχούν στον παροχέα υπηρεσιών Internet. Πατήστε στην επιλογή **<Next>**.

Εικόνα 6 Make New Connection



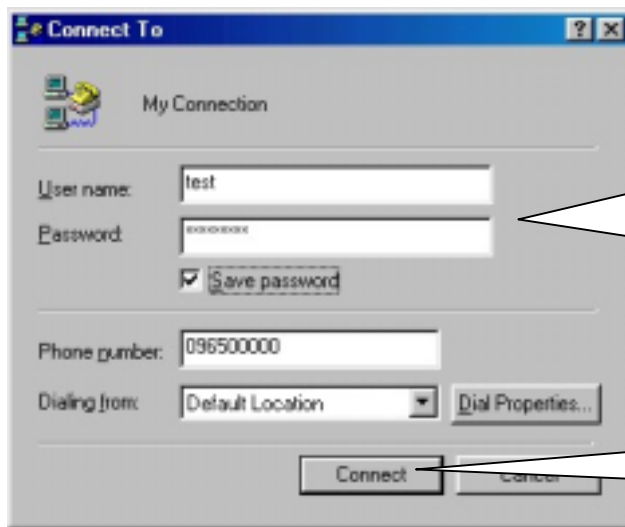
Στο τελευταίο παράθυρο διαλόγου πατήστε στην επιλογή **<Finish>**. Η νέα σας σύνδεση προστέθηκε στο παράθυρο **<Dial-Up Networking>**.

Εικόνα 7 Make New Connection



Για να ενεργοποιήσετε τη νέα σας σύνδεση, απλά διπλοπατήστε στο εικονίδιο **<My Connection>**.

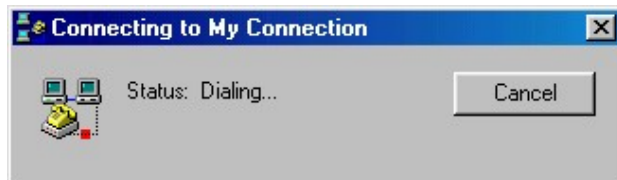
Εικόνα 8 Dial-up Networking



☞ Στο παράθυρο διαλόγου, που θα εμφανιστεί στην οθόνη σας, δηλώστε το όνομά σας και τον κωδικό πρόσβασης, όπως σας τα έδωσε ο παροχέας υπηρεσιών Internet.

☞ Κατόπιν πατήστε στην επιλογή <**Connect**>.

Εικόνα 9 Connect To



Εικόνα 10 Connecting to My Connection

⇒ Εάν εκτελέσατε σωστά όλα τα παραπάνω βήματα, ο Η/Υ σας θα συνδεθεί με το Internet και θα μπορείτε να “τρέξετε” **τον WWW browser**, ένα πρόγραμμα ftp ή οποιαδήποτε άλλη εφαρμογή του Internet θέλετε.